



Jahresrechnung 2009

Kurzfassung / Weisung

1. Antrag des Gemeinderates auf Genehmigung der Jahresrechnung der Politischen Gemeinde für das Jahr 2009

Die Gemeindeversammlung, gestützt auf einen Antrag des Gemeinderates und im Sinne von Art. 13 der Gemeindeordnung vom 1. März 2006,

b e s c h l i e s s t :

- a) Die Jahresrechnung 2009 der Politischen Gemeinde wird genehmigt.
- b) Die Laufende Rechnung schliesst bei einem Aufwand von Fr. 34'328'149.22 und einem Ertrag von Fr. 33'762'991.69 mit einem Aufwandüberschuss von Fr. 565'157.53 ab.
- c) Die Netto-Investitionen im Verwaltungsvermögen betragen Fr. 329'098.00 bei Ausgaben von Fr. 467'029.25 und Einnahmen von Fr. 137'931.25 Die Netto-Investitionen im Finanzvermögen betragen Fr. 12'993.45.
- d) Die Bilanz umfasst Aktiven und Passiven von je Fr. 58'486'425.71. Durch den Aufwandüberschuss der Laufenden Rechnung von Fr. 565'157.53 verringert sich das Eigenkapital auf Fr. 15'381'355.19.

Der Gemeinderat beantragt der Gemeindeversammlung, die vorliegende Jahresrechnung 2009 zu genehmigen.

Weisung

Referent: Gemeinderat Jürg Bruppacher, Finanzvorstand



Die Jahresrechnung der Gemeinde Oberengstringen schliesst mit einem **Aufwandüberschuss von 565'157 Franken** um rund 46'257 Franken schlechter ab als budgetiert.




Bei **Finanzen und Steuern** resultiert ein Mehrertrag von 130'270 Franken. Der Mehrertrag von 1'119'520 Franken bei den Gemeindesteuern infolge deutlich höheren Steuern früherer Jahre und höhern Steuerauscheidungen wird vom Minderertrag bei Grundstückgewinnsteuern und noch nicht voll realisiertem Buchgewinn aus dem Liegenschaftsverkauf weitgehend kompensiert.

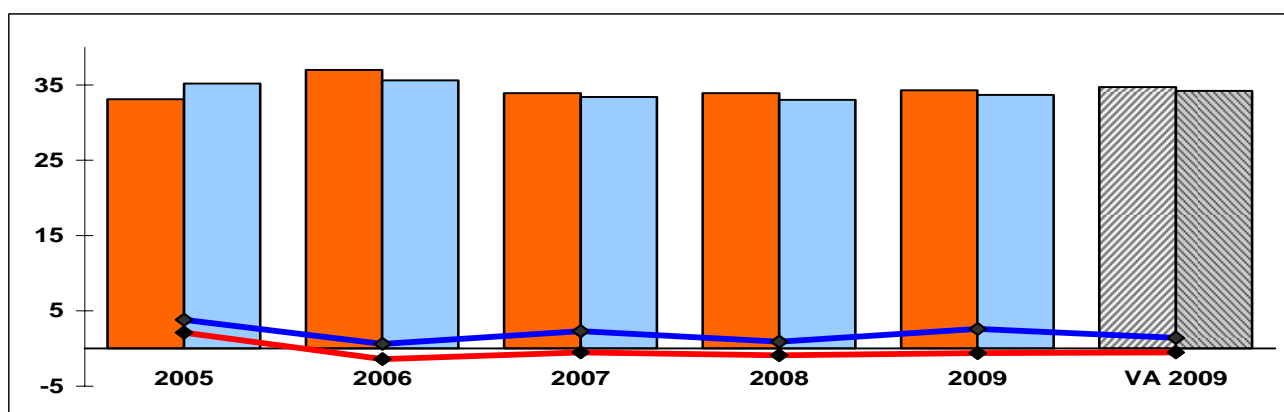
Das Ressort **Rechtsschutz und Sicherheit** schliesst mit 104'295 Franken besser ab. Massgeblich bestimmt wird dies von geringerem Sachaufwand bei Vormundschaft, tieferem Sold für Feuerwehr und geringerem Gemeindenteil ZSO Gubrist. Der Nettoaufwand für **Bildung** ist um 72'860 Franken geringer als budgetiert. Die Mehrausgaben für Kindergarten, Oberstufe und Sonderschulung werden von tieferen Aufwand für Primarschule, Volksschule und Berufsbildung überkompensiert. Die Ausgaben für **Gesundheit** sind um 93'600 Franken über dem budgetierten Aufwand. Der um 85'630 Franken tiefere Aufwand für Spital kann die Mehrausgaben für Sockelbeiträge und den Mehraufwand von 139'300 Franken bei der Spitex nicht auffangen. Bei der **Sozialen Wohlfahrt** beträgt der Mehraufwand 219'950 Franken. Dieser ist zurückzuführen auf eine zu optimistische Budgetierung bei Ergänzungsleistungen und gesetzlicher wirtschaftlicher Hilfe.

Die Investitionsrechnung weist **Nettoinvestitionen** von 0.3 Mio. Franken aus. Nebst den Investitionen für den Unterhalt der Schulanlagen, Sportplatz, Spital und Gemeindestrassen sind es verschiedene Investitionen bei Wasser, Abwasser und Abfall. Der **Bruttoüberschuss (Cashflow)** beträgt 2.6 Mio. Franken und ermöglicht einen **Selbstfinanzierungsgrad** von 954 %. Der Aufwandüberschuss der Laufenden Rechnung wird dem **Eigenkapital** entnommen, dies verringert sich dadurch auf 15.4 Mio. Franken. Das **Nettovermögen** beträgt 11.7 Mio. Franken.

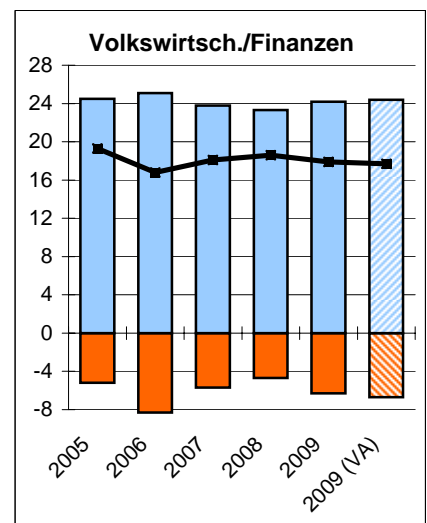
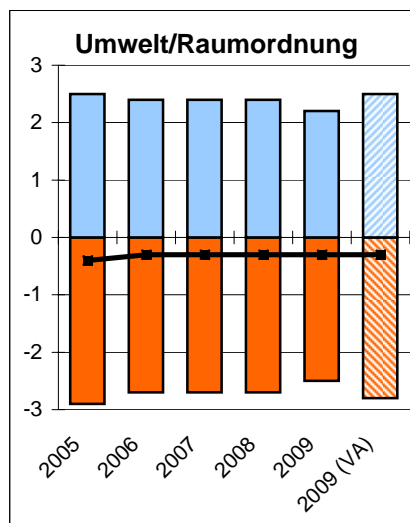
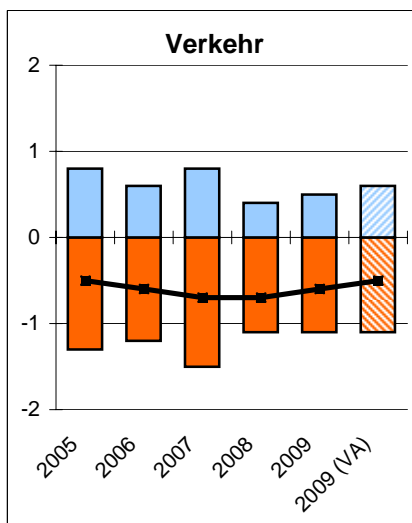
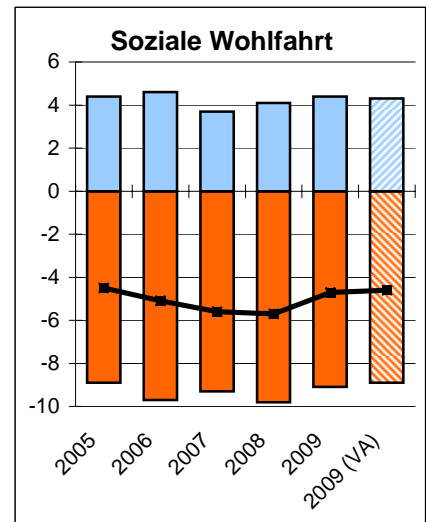
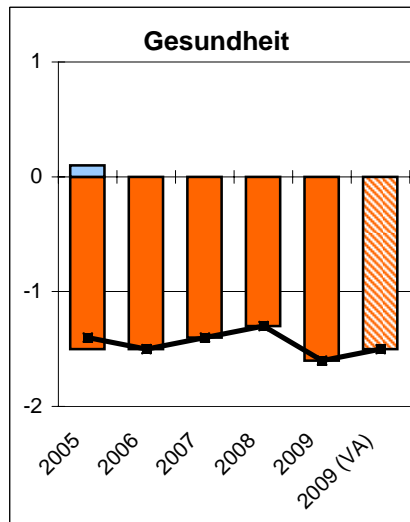
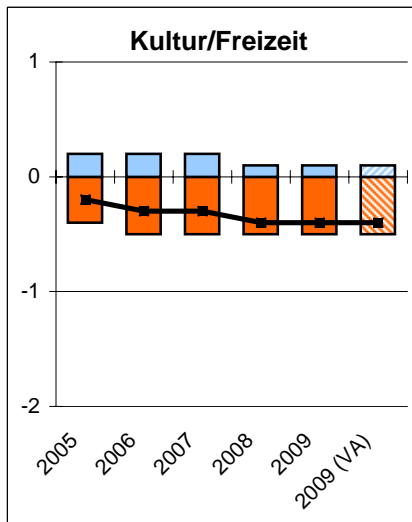
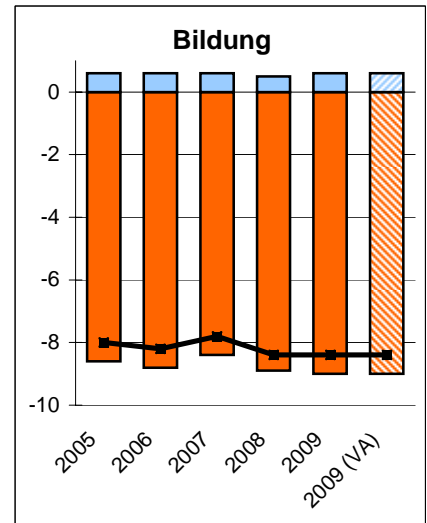
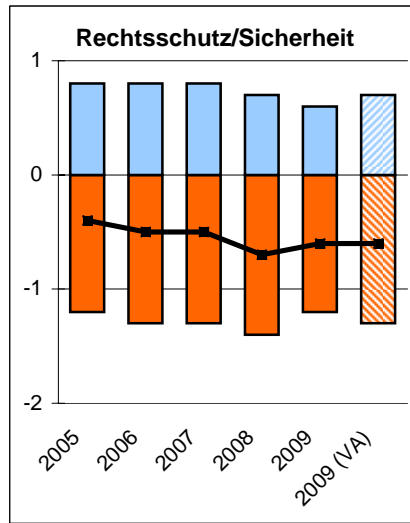
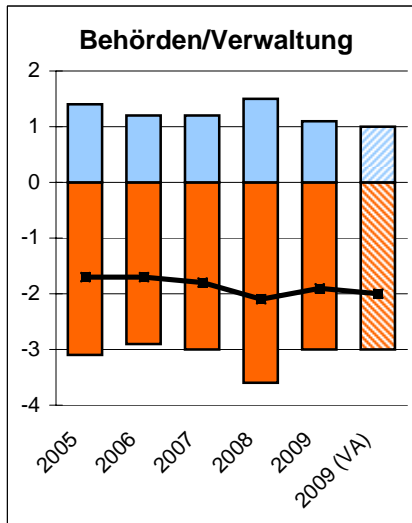
Gemeinderat Oberengstringen

Laufende Rechnung / Erfolgsrechnung

in Mio. CHF		2005	2006	2007	2008	2009	VA 2009
	Aufwand	33.1	37.0	33.9	33.9	34.3	34.7
	Ertrag	35.2	35.6	33.4	33.0	33.7	34.2
	Gewinn/Verlust	2.1	-1.4	-0.5	-0.9	-0.6	-0.5
	Bruttoüberschuss	3.8	0.6	2.3	0.9	2.6	1.4



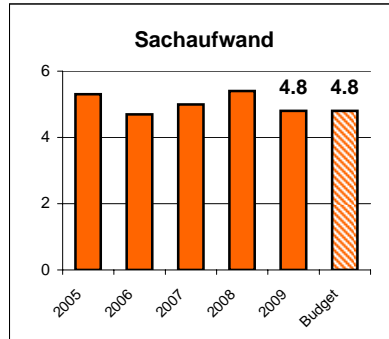
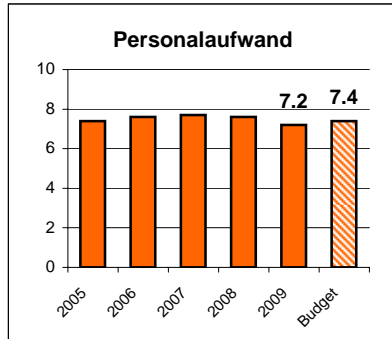
Steuerfüsse	2005	2006	2007	2008	2009	2010
Kanton	100	100	100	100	100	100
Gemeinde	112	112	112	112	112	112
Ref. Kirche	10	10	10	10	10	10
Kath. Kirche	13	13	12	12	12	12
Gesamtsteuerfuss für juristische Personen	223.56	223.56	223.06	223.06	223.06	223.06



■ Aufwand in Mio. CHF
■ Ertrag in Mio. CHF
— Saldo



Aufwand

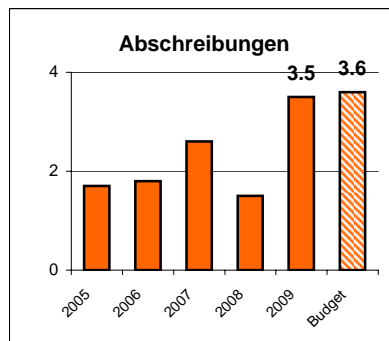
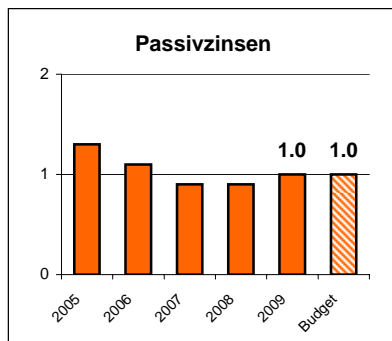


Personalaufwand

Weniger Personal und diverse Stellenwechsel.

Sachaufwand

Budget eingehalten.



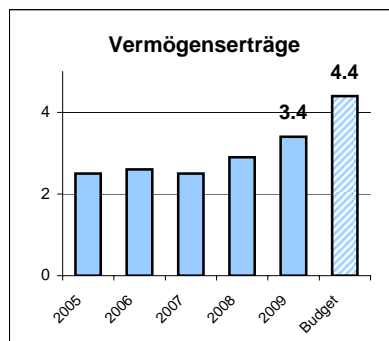
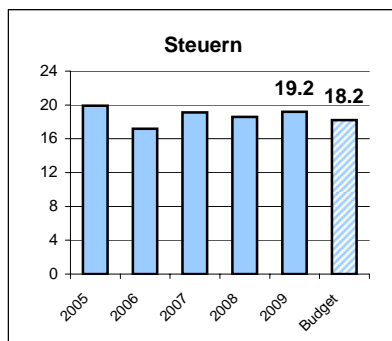
Passivzinsen

Budget eingehalten.

Abschreibungen

Aufgrund tiefer gehaltenen Investitionen, tieferer ordentlicher bedarf Abschreibungen. Gegenüber 2008 zusätzliche Abschreibungen.

Ertrag

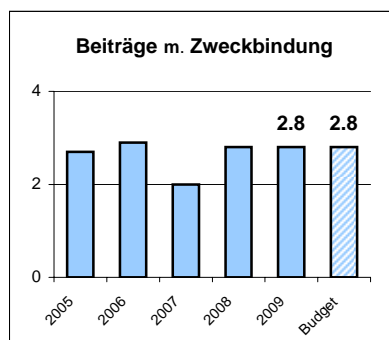
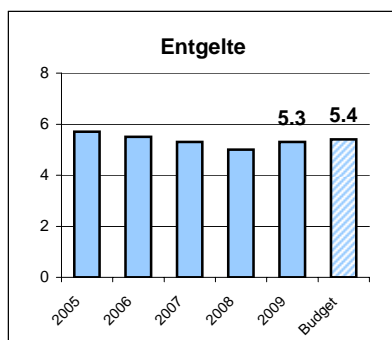


Steuern

Mehrertrag Steuern frühere Jahre von rund 1 Mio. Fr.

Vermögenserträge

Der Landverkauf erfolgt erst 2010, Buchgewinn in JA 2010.



Entgelte

Tiefere Erträge aus Gebühren (Baubewilligungen, Versicherungsleistungen, Rückerstattungen Liegenschaften Fremdenpolizei, IDK/Pass usw.)

Beiträge mit Zweckbindung

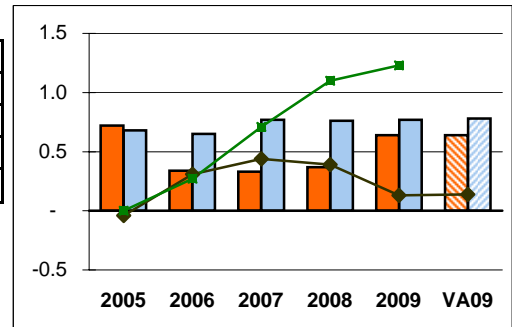
Budget eingehalten.

Aufgeführte Beträge alle in Mio. Franken



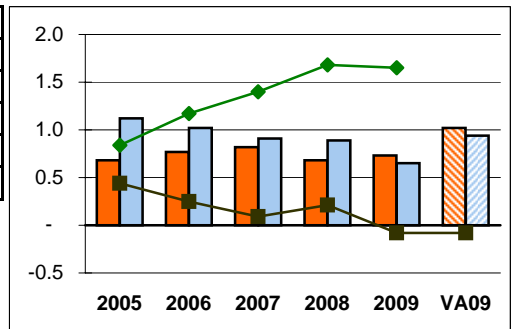
Wasserversorgung

in Mio. CHF	2005	2006	2007	2008	2009	VA09
Aufwand	0.72	0.34	0.33	0.37	0.64	0.64
Ertrag	0.68	0.65	0.77	0.76	0.77	0.78
Erfolg *	-0.04	0.31	0.44	0.39	0.13	0.14
Eigenkapital	-	0.27	0.71	1.10	1.23	



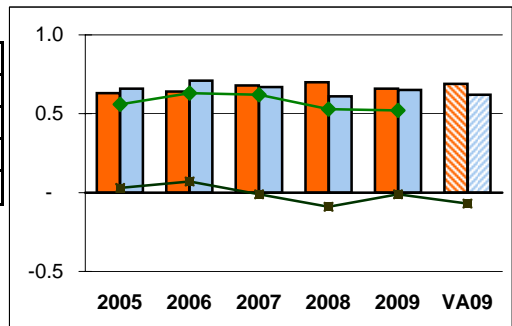
Abwasserentsorgung

in Mio. CHF	2005	2006	2007	2008	2009	VA09
Aufwand	0.68	0.77	0.82	0.68	0.73	1.02
Ertrag	1.12	1.02	0.91	0.89	0.65	0.94
Erfolg *	0.44	0.25	0.09	0.21	-0.08	-0.08
Eigenkapital	0.84	1.17	1.40	1.68	1.65	
Einnahmenüberschuss IR	0.03	0.08	0.14	0.07	0.05	



Abfallentsorgung

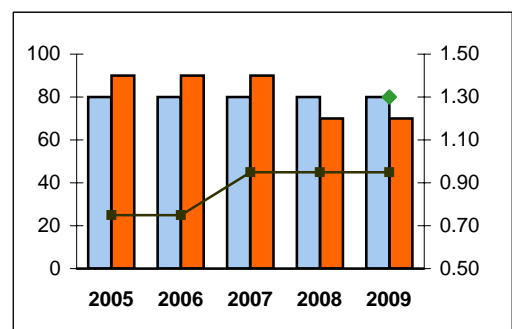
in Mio. CHF	2005	2006	2007	2008	2009	VA09
Aufwand	0.63	0.64	0.68	0.70	0.66	0.69
Ertrag	0.66	0.71	0.67	0.61	0.65	0.62
Erfolg *	0.03	0.07	-0.01	-0.09	-0.01	-0.07
Eigenkapital	0.56	0.63	0.62	0.53	0.52	



* Erfolg: Positive Werte entsprechen einer Einlage ins Ausgleichskonto, negative entsprechen einer Entnahme

Grundgebühren (GB) / Mengengebühren (MB)

in CHF	2005	2006	2007	2008	2009
GB Wasser	80	80	80	80	80
MG Wasser	0.75	0.75	0.95	0.95	0.95
MG Kanalzins					1.30
% Kanalzins **	150	160	120	120	
GB Abfall	90	90	90	70	70

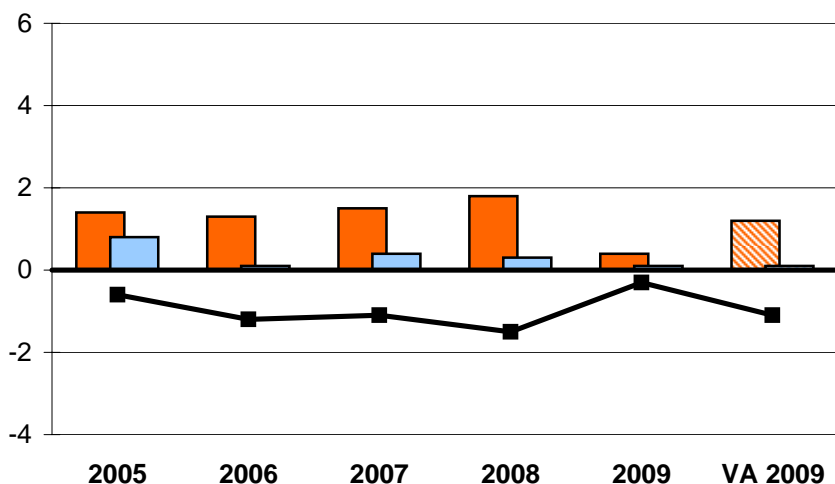


** Der Kanalzins beträgt jeweils einen Prozentsatz des Totals der Grund- und Mengegebühr Wasser.



Verwaltungsvermögen

in Mio. CHF	2005	2006	2007	2008	2009	VA 2009
Ausgaben	1.4	1.3	1.5	1.8	0.4	1.2
Einnahmen	0.8	0.1	0.4	0.3	0.1	0.1
Überschuss	-0.6	-1.2	-1.1	-1.5	-0.3	-1.1

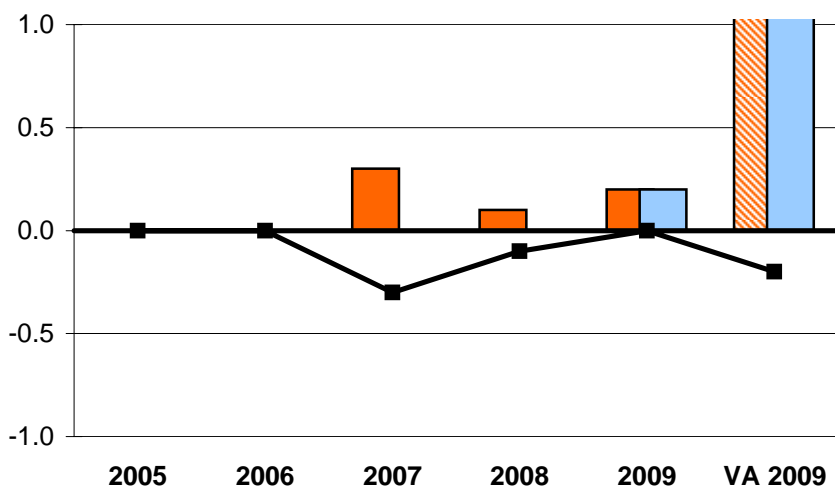


Laufende Rechnung / Investitionsrechnung

Grundsätzlich wurde das öffentliche Rechnungswesen demjenigen in der Privatwirtschaft angepasst. Die *Laufende Rechnung* entspricht der Erfolgsrechnung in der Privatwirtschaft. Die *Investitionsrechnung* allerdings unterscheidet sich von der privatwirtschaftlichen Buchführung, indem die Investitionen zuerst in einer separaten Rechnung erfasst und erst in einer zweiten Phase in die Bilanz übertragen werden. Dieser „Umweg“ wird vor allem aus kreditrechtlichen Gründen (Kredite, Zuständigkeiten, Finanzreferendum, Kreditüberwachung, Abschreibungen) und wegen der Übersichtlichkeit gemacht.

Finanzvermögen

in Mio. CHF	2005	2006	2007	2008	2009	VA 2009
Ausgaben	-	-	0.3	0.1	0.2	3.1
Einnahmen	-	-	-	-	0.2	2.9
Überschuss	-	-	-0.3	-0.1	-	-0.2



Verwaltungs- und Finanzvermögen

Aus dem Einsatz von Mitteln für die öffentliche Aufgabenerfüllung (wie z.B. Strassen, Kanalisation, Spitäler, Schulhäuser, Verwaltungsgebäude) resultiert das *Verwaltungsvermögen* (VV). Das VV repräsentiert einen Nutzungswert und muss abgeschrieben werden. Es kann nicht veräussert werden.

Alle Kapitalanlagen (wie z.B. Liegenschaften und Grundstücke, die frei veräussert werden können, Wertschriften usw.) stellen *Finanzvermögen* (FV) dar. Das FV verkörpert einen Handelswert und muss nur im Falle von Verlusten abgeschrieben werden. Es ist frei veräussertbar, weil es nicht an eine öffentliche Aufgabe gebunden ist.

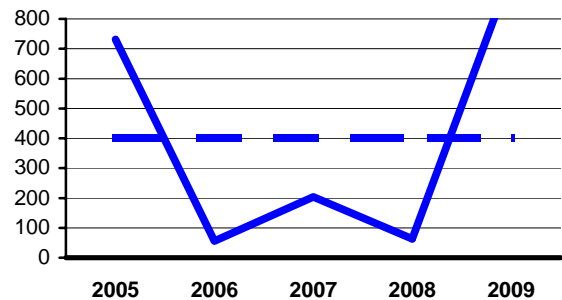


	in Prozent	2005	2006	2007	2008	2009	Mittelwert
Selbstfinanzierungsgrad	◆	731	56	204	63	954	402
Selbstfinanzierungsanteil	◆	11.9	2.1	7.7	3	8.4	6.6
Kapitaldienstanteil	◆	1.3	0.7	0.3	-1.5	-2.2	-0.3
Zinsbelastungsanteil	◆	-2.9	-3.8	-4	-5.5	-5.8	-4.4

Selbstfinanzierungsgrad

Diese Kennzahl zeigt die Finanzierung der Investitionen aus den selbst erarbeiteten Mitteln.

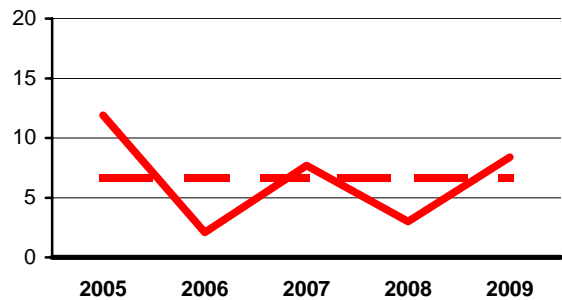
unter 70% grosse Verschuldung
 70 – 80 % verantwortbar
 über 100% langfristig anzustreben



Selbstfinanzierungsanteil

Zeigt den Anteil des Finanzertrages, der für Investitionen/Schuldentilgung verwendet werden kann.

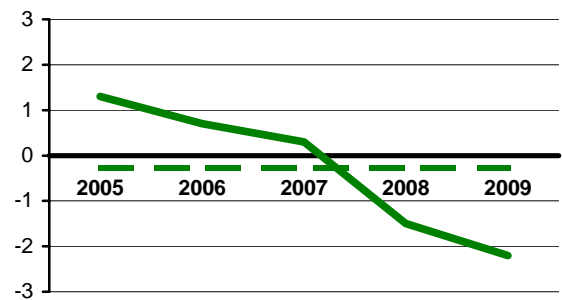
bis 0% nicht vorhanden
 0 – 10% schwach
 10 – 20% mittel
 über 20% gut, anzustreben



Kapitaldienstanteil

Diese Kennzahl zeigt den Anteil des Finanzertrages, der für den Kapitaldienst (Zinsen und Abschreibungen) aufgewendet werden muss.

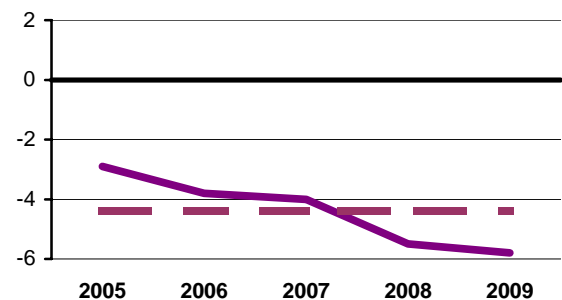
0 – 5% klein
 6 – 15% tragbar
 16 – 25% hoch bis sehr hoch
 über 25% kaum tragbar



Zinsbelastungsanteil

Diese Kennzahl zeigt den Anteil des Finanzertrages, der für den Zinsendienst aufgewendet wurde.

weniger als 2% erträglich
 3 – 5% hoch
 6 – 8 % sehr hoch
 über 8% kaum tragbar



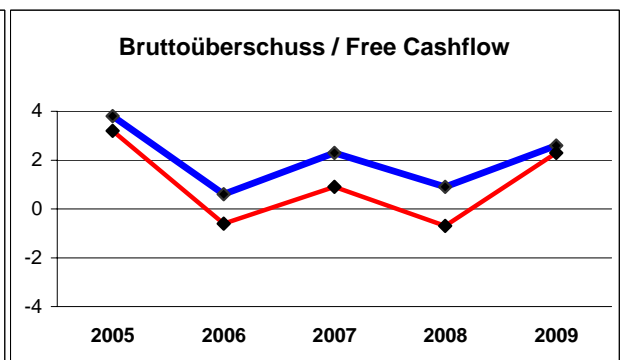
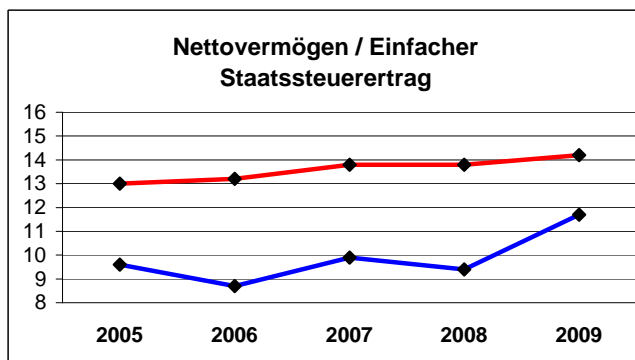


Cash-Flow / Bruttoüberschuss

		in MioCHF				
		2005	2006	2007	2008	2009
+	Gewinn (+) / Verlust (-) Laufende Rechnung	2.1	-1.4	-0.5	-0.9	-0.6
+	Abschreibungen VV (Ord. und zusätzl.)	1.3	1.4	2.3	1.3	3.2
+/-	Einlage/Entnahme Spezialfinanzierungen	0.4	0.6	0.5	0.5	0.0
◆	Bruttoüberschuss / Cashflow	3.8	0.6	2.3	0.9	2.6
+/-	Investitionen Verwaltungsvermögen	-0.6	-1.2	-1.1	-1.5	-0.3
+/-	Investitionen Finanzvermögen	0.0	0.0	-0.3	-0.1	0.0
◀	Free Cashflow	3.2	-0.6	0.9	-0.7	2.3

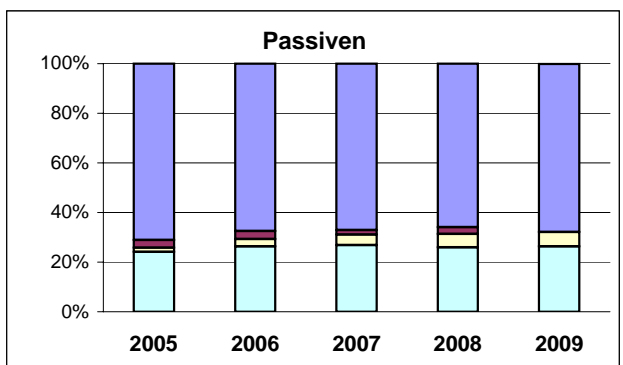
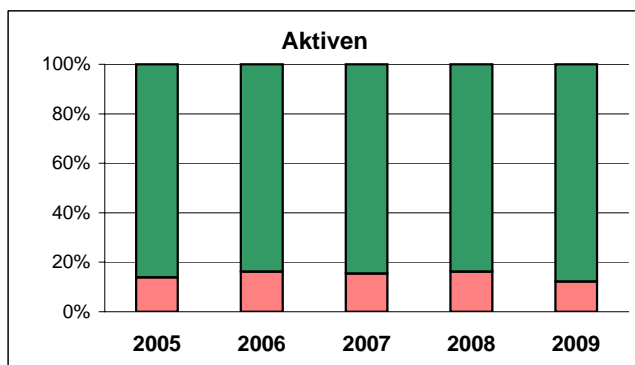
Weitere Finanzkennzahlen

		in Mio. CHF				
		2005	2006	2007	2008	2009
◆	Nettovermögen 1 (- = Nettoschuld)	9.6	8.7	9.9	9.4	11.7
◀	Einfacher Staatssteuerertrag	13.0	13.2	13.8	13.8	14.2



Strukturvergleich Bilanz

		in MioCHF				
		2005	2006	2007	2008	2009
Aktiven						
■	Finanzvermögen	68.7	55.4	53.3	51.4	51.4
■	Verwaltungsvermögen	11.0	10.7	9.7	9.9	7.1
■	Verpflichtungen für Spezialfinanzierungen	0.0	0.0	0.0	0.0	0.0
Passiven						
■	Fremdkapital	56.7	44.6	42.3	40.4	39.7
■	Verrechnungen	2.4	2.1	1.1	1.7	0.0
■	Vorschüsse für Spezialfinanzierungen	1.4	2.0	2.7	3.3	3.4
■	Eigenkapital	19.2	17.4	16.9	15.9	15.4
Bilanzsumme		79.7	66.1	63.0	61.3	58.5



Jahresrechnung Politische Gemeinde Oberengstringen				I. Uebersicht		
Rechnung 2009		Voranschlag 2009			Rechnung 2008	
Soll	Haben	Soll	Haben		Soll	Haben
34'328'149.22	33'762'991.69 565'157.53	34'759'670.00	34'240'770.00 518'900.00	1. Laufende Rechnung Total Aufwand Total Ertrag Aufwandüberschuss Ertragsüberschuss	33'903'005.07	32'959'367.98 943'637.09
34'328'149.22	34'328'149.22	34'759'670.00	34'759'670.00		33'903'005.07	33'903'005.07
467'029.25	137'931.25 329'098.00	1'211'000.00	100'000.00 1'111'000.00	2. Investitionen im Verwaltungsvermögen a) Nettoinvestitionen Total Ausgaben Total Einnahmen Nettoinvestitionen Einnahmenüberschuss	1'791'539.30	295'270.75 1'496'268.55
467'029.25	467'029.25	1'211'000.00	1'211'000.00		1'791'539.30	1'791'539.30
329'098.00	3'183'098.00	1'111'000.00	3'249'000.00	b) Finanzierung I Nettoinvestitionen Einnahmenüberschuss Abschreibung Verwaltungsvermögen Abschreibung Bilanzfehlbetrag Aufwandüberschuss der Laufenden Rechnung Ertragsüberschuss der Laufenden Rechnung Finanzierungsfehlbetrag I Finanzierungsüberschuss I	1'496'268.55	1'321'268.55
565'157.53		518'900.00			943'637.09	1'118'637.09
2'288'842.47		1'619'100.00				
3'183'098.00	3'183'098.00	3'249'000.00	3'249'000.00		2'439'905.64	2'439'905.64

I. Uebersicht

Rechnung 2009		Voranschlag 2009			Rechnung 2008	
Soll	Haben	Soll	Haben		Soll	Haben
242'243.45	229'250.00 12'993.45	3'080'000.00	2'900'000.00 180'000.00		3. Investitionen im Finanzbereich a) Nettoveränderungen Total Ausgaben Total Einnahmen Nettoveränderung b) Finanzierung II Nettoveränderung Finanzierungsfehlbetrag I Finanzierungsüberschuss I Finanzierungsfehlbetrag II Finanzierungsüberschuss II	102'111.95
242'243.45	242'243.45	3'080'000.00	3'080'000.00	102'111.95		102'111.95
12'993.45 0.00	2'288'842.47 0.00	180'000.00 0.00 0.00	1'619'100.00	102'111.95 1'118'637.09		0.00 1'220'749.04
2'275'849.02		1'439'100.00				
2'288'842.47	2'288'842.47	1'619'100.00	1'619'100.00	1'220'749.04		1'220'749.04
51'430'425.71 7'056'000.00 0.00	39'729'243.45 -39'674.87 3'415'501.94 15'381'355.19			4. Bilanzübersicht Finanzvermögen Verwaltungsvermögen Spezialfinanzierungen Fremdkapital Verrechnungen Spezialfinanzierungen Eigenkapital / Bilanzfehlbetrag		51'442'591.51 9'910'000.00 0.00
58'486'425.71	58'486'425.71				61'352'591.51	61'352'591.51

Kto.-Nr.	Bezeichnung	Rechnung 2009		Voranschlag 2009		Rechnung 2008	
		Aufwand	Ertrag	Aufwand	Ertrag	Aufwand	Ertrag
3	A U F W A N D	34'328'149.22		34'759'670		33'903'005.07	
30	PERSONALAUFWAND	7'191'537.65		7'411'620		7'563'496.25	
31	SACHAUFWAND	4'779'028.11		4'804'850		5'355'514.70	
32	PASSIVZINSEN	985'847.58		990'000		916'340.41	
33	ABSCHREIBUNGEN	3'546'324.38		3'599'000		1'454'101.60	
34	BEITRÄGE OHNE ZWECKBINDUNG						
35	ENTSCHÄDIGUNGEN GEMEINWESEN	3'371'399.05		3'342'900		3'223'629.70	
36	BETRIEBS-/DEFIZITBEITRÄGE	12'228'344.05		12'045'400		12'170'766.60	
37	DURCHLAUFENDE BEITRÄGE						
38	EINLAGEN SPEZIALFINANZIERUNG	131'564.30		140'900		599'824.69	
39	INTERNE VERRECHNUNGEN	2'094'104.10		2'425'000		2'619'331.12	
4	E R T R A G		33'762'991.69		34'240'770		32'959'367.98
40	STEUERN		19'225'539.45		18'190'000		18'625'359.40
41	REGALIEN UND KONZESSIONEN		4'289.70		5'000		4'740.70
42	VERMÖGENSERTRÄGE		3'352'286.17		4'442'220		2'921'204.93
43	ENTGELTE		5'277'935.29		5'418'250		4'968'665.74
44	BEITRÄGE OHNE ZWECKBINDUNG		470'313.35		400'000		545'313.70
45	RÜCKERSTATTUNGEN GEMEINWESEN		390'265.80		377'200		409'051.81
46	BEITRÄGE MIT ZWECKBINDUNG		2'849'719.40		2'827'900		2'784'494.90
47	DURCHLAUFENDE BEITRÄGE						
48	ENTNAHMEN SPEZIALFINANZ.		98'538.43		155'200		81'205.68
49	INTERNE VERRECHNUNGEN		2'094'104.10		2'425'000		2'619'331.12
9	A B S C H L U S S						
91	KAPITALVERÄNDERUNG						
	Ertragsüberschuss	34'328'149.22	33'762'991.69	34'759'670	34'240'770	33'903'005.07	32'959'367.98
	Aufwandüberschuss		565'157.53		518'900		943'637.09
		34'328'149.22	34'328'149.22	34'759'670	34'759'670	33'903'005.07	33'903'005.07

Kto.-Nr.	Bezeichnung	Rechnung 2009		Voranschlag 2009		Rechnung 2008	
		Aufwand	Ertrag	Aufwand	Ertrag	Aufwand	Ertrag
0	BEHÖRDEN UND VERWALTUNG Nettoaufwand	2'959'016.39	1'090'226.60 1'868'789.79	2'962'100	983'800 1'978'300	3'602'216.00	1'496'355.17 2'105'860.83
1	RECHTSSCHUTZ UND SICHERHEIT Nettoaufwand	1'186'539.41	637'735.10 548'804.31	1'349'300	696'200 653'100	1'352'724.87	686'279.75 666'445.12
2	BILDUNG Nettoaufwand	8'995'087.48	601'001.40 8'394'086.08	9'031'250	564'300 8'466'950	8'861'776.60	481'525.55 8'380'251.05
3	KULTUR UND FREIZEIT Nettoaufwand	539'545.10	80'613.60 458'931.50	456'600	88'770 367'830	510'816.92	92'275.45 418'541.47
4	GESUNDHEIT Nettoaufwand	1'578'399.15	1'590.50 1'576'808.65	1'490'700	7'500 1'483'200	1'340'553.50	5'535.60 1'335'017.90
5	SOZIALE WOHLFAHRT Nettoaufwand	9'110'846.90	4'362'294.51 4'748'552.39	8'849'500	4'320'900 4'528'600	9'806'708.00	4'120'401.27 5'686'306.73
6	VERKEHR Nettoaufwand	1'080'084.51	496'859.40 583'225.11	1'122'500	645'000 477'500	1'096'714.19	380'777.65 715'936.54
7	UMWELT UND RAUMORDNUNG Nettoaufwand	2'505'962.93	2'197'318.58 308'644.35	2'842'120	2'543'700 298'420	2'669'909.42	2'383'505.75 286'403.67
8	VOLKSWIRTSCHAFT Nettoertrag	126'221.15 573'113.40	699'334.55	86'300 515'700	602'000	135'032.15 601'047.90	736'080.05
9	FINANZEN UND STEUERN Nettoertrag	6'246'446.20 17'349'571.25	23'596'017.45	6'569'300 17'219'300	23'788'600	4'526'553.42 18'050'078.32	22'576'631.74
	Ertragsüberschuss	34'328'149.22	33'762'991.69	34'759'670	34'240'770	33'903'005.07	32'959'367.98
	Aufwandüberschuss		565'157.53		518'900		943'637.09
		34'328'149.22	34'328'149.22	34'759'670	34'759'670	33'903'005.07	33'903'005.07

Kto.-Nr.	Bezeichnung	Rechnung 2009		Voranschlag 2009		Rechnung 2008	
		Aufwand	Ertrag	Aufwand	Ertrag	Aufwand	Ertrag
0	BEHÖRDEN UND VERWALTUNG Nettoaufwand	2'959'016.39	1'090'226.60	2'962'100	983'800	3'602'216.00	1'496'355.17
			1'868'789.79		1'978'300		2'105'860.83
011	LEGISLATIVE	167'016.80	0.00	127'500	3'000	120'120.35	0.00
012	EXEKUTIVE	272'329.95	0.00	264'000	0	256'094.80	0.00
020	GEMEINDEVERWALTUNG	1'592'911.71	339'492.70	1'518'000	318'900	1'944'955.96	541'306.87
030	LEISTUNGEN FÜR PENSIONIERTE	26'256.00	0.00	26'000	0	26'256.00	0.00
090	VERWALTUNGSLIEGENSCHAFTEN	900'501.93	750'733.90	1'026'600	661'900	1'254'788.89	955'048.30
1	RECHTSSCHUTZ UND SICHERHEIT Nettoaufwand	1'186'539.41	637'735.10	1'349'300	696'200	1'352'724.87	686'279.75
			548'804.31		653'100		666'445.12
100	RECHTSPFLEGE	612'537.85	507'727.00	668'000	522'000	908'564.47	559'684.10
101	VORMUNDSCHAFT	153'366.70	0.00	179'500	0	0.00	0.00
110	POLIZEI	66'032.35	17'845.15	66'400	20'000	66'125.30	21'108.75
120	RECHTSSPRECHUNG	9'888.35	0.00	11'100	0	11'723.55	0.00
140	FEUERWEHR/FEUERPOLIZEI	212'721.26	19'141.35	254'500	33'900	246'256.20	16'662.00
160	ZIVILSCHUTZ	38'971.30	0.00	49'500	0	31'230.45	0.00
162	ZSO GUBRIST	93'021.60	93'021.60	120'300	120'300	88'824.90	88'824.90
2	BILDUNG Nettoaufwand	8'995'087.48	601'001.40	9'031'250	564'300	8'861'776.60	481'525.55
			8'394'086.08		8'466'950		8'380'251.05
200	KINDERGARTEN	524'615.25	10'500.00	473'950	0	468'657.50	0.00
210	PRIMARSCHULE	2'216'803.40	67'827.25	2'283'400	57'000	2'199'935.30	42'106.75
211	OBERSTUFENSCHULE	1'435'348.54	12'350.00	1'416'900	26'500	1'393'363.94	23'177.00
213	SCHÜLERCLUB	276'501.00	191'743.25	278'000	166'800	0.00	0.00
214	MUSIKSCHULE	181'954.75	0.00	170'000	0	164'952.65	0.00
215	HANDARBEIT UND HAUSWIRTSCHAFT	0.00	0.00	0	0	0.00	0.00
217	SCHULLIEGENSCHAFTEN UND -ANLAGEN	1'504'664.65	88'317.35	1'518'800	88'000	1'717'276.96	77'549.40
218	VOLKSSCHULE SONSTIGES	336'681.35	109'962.75	338'500	37'000	348'920.17	115'973.00
219	SCHULVERWALTUNG	721'192.34	-402.80	716'000	5'000	835'560.80	-4'980.00
220	SONDERSCHULUNG	1'699'955.85	90'712.60	1'703'500	163'000	1'609'392.83	203'690.40

Kto.-Nr.	Bezeichnung	Rechnung 2009		Voranschlag 2009		Rechnung 2008	
		Aufwand	Ertrag	Aufwand	Ertrag	Aufwand	Ertrag
230	BERUFSBILDUNG	83'374.80	21'900.00	116'000	15'000	108'604.35	16'320.00
290	ÜBRIGES BILDUNGSWESEN	13'995.55	8'091.00	16'200	6'000	15'112.10	7'689.00
3	KULTUR UND FREIZEIT	539'545.10	80'613.60	456'600	88'770	510'816.92	92'275.45
	Nettoaufwand		458'931.50		367'830		418'541.47
300	KULTURFÖRDERUNG	69'757.70	2'031.60	71'000	1'500	104'449.75	7'016.00
301	BIBLIOTHEK	178'178.70	13'984.00	176'500	17'000	190'355.75	16'684.00
302	KULTURELLE VERANSTALTUNGEN	30'690.95	18'037.00	38'500	22'000	31'832.30	22'718.00
310	DENKMALPFLEGE/HEIMATSCHUTZ	110.00	0.00	200	0	115.00	0.00
320	MASSEN MEDIEN	28'201.95	19'429.35	19'000	14'000	22'234.20	16'999.45
330	PARKANLAGEN/WANDERWEGE	52'442.05	0.00	29'700	0	38'308.05	0.00
340	SPORT	100'370.70	0.00	57'200	0	54'161.81	0.00
341	BADEANLAGE	32'280.00	0.00	32'300	0	32'280.00	0.00
350	ÜBRIGE FREIZEITGESTALTUNG	47'513.05	27'131.65	32'200	34'270	37'080.06	28'858.00
4	GESUNDHEIT	1'578'399.15	1'590.50	1'490'700	7'500	1'340'553.50	5'535.60
	Nettoaufwand		1'576'808.65		1'483'200		1'335'017.90
400	SPITÄLER	1'128'316.65	0.00	1'150'000	0	1'028'360.80	0.00
440	AMBULANTE KRANKENPFLEGE	351'302.15	0.00	212'000	0	216'012.55	0.00
450	KRANKHEITS-/SUCHTBEKÄMPFUNG	7'819.00	0.00	8'000	0	8'015.00	0.00
460	SCHULGESUNDHEITSDIENST	30'403.00	0.00	50'500	0	29'057.60	0.00
470	LEBENSMITTELKONTROLLE	6'171.30	170.00	9'500	4'500	9'192.65	4'439.60
490	ÜBRIGES GESUNDHEITSWESEN	54'387.05	1'420.50	60'700	3'000	49'914.90	1'096.00
5	SOZIALE WOHLFAHRT	9'110'846.90	4'362'294.51	8'849'500	4'320'900	9'806'708.00	4'120'401.27
	Nettoaufwand		4'748'552.39		4'528'600		5'686'306.73
500	SOZIALVERSICHERUNG ALLGEMEIN	9'418.35	12'231.00	9'300	12'500	0.00	12'310.00
520	KRANKENVERSICHERUNGEN	1'191'939.55	1'194'076.80	1'150'000	1'150'000	1'008'057.85	1'007'260.10
530	ZUSATZLEISTUNGEN AHV/IV	3'157'933.00	1'394'358.35	2'856'000	1'310'000	2'981'189.00	1'251'241.00
540	JUGENDSCHUTZ	216'787.55	0.00	208'000	3'000	210'802.85	0.00
541	JUGENDARBEIT	215'403.25	10'450.60	196'500	5'400	235'068.00	6'740.15

Kto.-Nr.	Bezeichnung	Rechnung 2009		Voranschlag 2009		Rechnung 2008	
		Aufwand	Ertrag	Aufwand	Ertrag	Aufwand	Ertrag
542	HORT	0.00	0.00	0	0	235'372.70	125'961.50
550	INVALIDITÄT	4'500.00	0.00	5'000	0	4'883.00	0.00
570	Alterssiedlung Höggerstrasse 21	149'855.35	332'195.20	156'000	320'000	195'770.49	375'545.40
571	Altersheim "Im Morgen"	0.00	8'153.20	3'200	0	0.00	0.00
580	GESETZL. WIRTSCHAFTLICHE HILFE	3'137'268.40	1'355'237.36	2'935'000	1'520'000	3'509'967.50	1'268'681.46
586	BESCHÄFTIGUNGSPROGRAMME	74'405.85	0.00	71'000	0	87'247.90	0.00
587	BETREUUNG SUCHTABHÄNGIGER	138'272.20	0.00	150'000	0	144'246.20	0.00
588	ASYLBEWERBER-BETREUUNG	70'127.85	3'488.70	78'500	0	71'335.55	-906.89
589	SOZIALE WOHLFAHRT ÜBRIGES	744'935.55	52'103.30	991'000	0	1'082'766.96	73'568.55
590	HILFSAKTIONEN	0.00	0.00	40'000	0	40'000.00	0.00
6	VERKEHR	1'080'084.51	496'859.40	1'122'500	645'000	1'096'714.19	380'777.65
	Nettoaufwand		583'225.11		477'500		715'936.54
610	STAATSSTRASSEN	25'807.50	0.00	0	5'000	28'260.00	0.00
620	GEMEINDESTRASSEN	820'097.56	473'956.80	840'500	571'000	827'865.79	362'472.65
621	PARKHAUS ZENTRUM OBERENGSTRING	0.00	0.00	0	0	0.00	0.00
630	PRIVATSTRASSEN	0.00	0.00	50'000	50'000	0.00	0.00
640	BUNDESBAHNEN	17'152.00	22'902.60	16'000	19'000	18'014.00	18'305.00
650	REGIONALVERKEHR	217'027.45	0.00	216'000	0	222'574.40	0.00
7	UMWELT UND RAUMORDNUNG	2'505'962.93	2'197'318.58	2'842'120	2'543'700	2'669'909.42	2'383'505.75
	Nettoaufwand		308'644.35		298'420		286'403.67
701	WASSERWERK	772'442.05	772'442.05	788'000	788'000	766'595.25	766'595.25
710	ABWASSERBESEITIGUNG	737'388.00	737'388.00	1'028'300	1'028'300	895'392.33	895'392.33
720	ABFALLBESEITIGUNG	662'681.53	662'681.53	692'400	692'400	700'703.17	700'703.17
740	FRIEDHOF UND BESTATTUNGEN	282'343.00	24'807.00	293'600	35'000	251'114.62	20'815.00
750	GEWÄSSERUNTERHALT	10'986.00	0.00	10'000	0	7'695.00	0.00
770	NATURSCHUTZ	0.00	0.00	0	0	0.00	0.00
780	ÜBRIGER UMWELTSCHUTZ	11'647.75	0.00	7'820	0	5'578.00	0.00
790	RAUMORDNUNG	28'474.60	0.00	22'000	0	42'831.05	0.00

Kto.-Nr.	Bezeichnung	Rechnung 2009		Voranschlag 2009		Rechnung 2008	
		Aufwand	Ertrag	Aufwand	Ertrag	Aufwand	Ertrag
8	VOLKSWIRTSCHAFT	126'221.15	699'334.55	86'300	602'000	135'032.15	736'080.05
	Nettoertrag	573'113.40		515'700		601'047.90	
800	LANDWIRTSCHAFT	123'092.35	70'470.60	72'800	52'000	123'218.05	39'056.35
810	FORSTWESEN	2'968.80	0.00	13'000	0	11'614.10	0.00
820	JAGD/FISCHEREI	160.00	0.00	500	0	200.00	0.00
840	INDUSTRIE/GEWERBE/HANDEL	0.00	470'313.35	0	400'000	0.00	545'313.70
860	ELEKTRIZITÄTSVERSORGUNG	0.00	158'550.60	0	150'000	0.00	151'710.00
9	FINANZEN UND STEUERN	6'246'446.20	23'596'017.45	6'569'300	23'788'600	4'526'553.42	22'576'631.74
	Nettoertrag	17'349'571.25		17'219'300		18'050'078.32	
900	GEMEINDESTEUERN	502'039.45	19'691'558.55	480'000	18'550'000	267'904.45	19'047'155.45
940	KAPITALDIENST	991'676.49	1'071'619.84	1'011'000	1'336'000	925'827.37	1'577'344.65
941	BUCHGEWINNE	0.00	223'677.45	0	1'800'000	0.00	0.00
942	GRUNDEIGENTUM FINANZVERMÖGEN	1'558'383.98	2'261'176.66	1'829'300	1'758'600	1'992'050.25	1'857'636.19
990	ABSCHREIBUNGEN	3'194'346.28	347'984.95	3'249'000	344'000	1'340'771.35	94'495.45
996	NEUBEWERTUNG GRUNDEIGENTUM FV	0.00	0.00	0	0	0.00	0.00
		34'328'149.22	33'762'991.69	34'759'670	34'240'770	33'903'005.07	32'959'367.98
	Ertragsüberschuss						
	Aufwandüberschuss		565'157.53		518'900		943'637.09
		34'328'149.22	34'328'149.22	34'759'670	34'759'670	33'903'005.07	33'903'005.07

Kto.-Nr.	Bezeichnung	Rechnung 2009		Voranschlag 2009		Rechnung 2008	
		Ausgaben	Einnahmen	Ausgaben	Einnahmen	Ausgaben	Einnahmen
5	A U S G A B E N	467'029.25		1'211'000		1'791'539.30	
50	SACHGÜTER	326'384.90		1'165'000		1'315'616.10	
52	DARLEHEN UND BETEILIGUNGEN					1'000.00	
56	INVESTITIONSBEITRÄGE	21'796.80		21'000		244'923.20	
57	DURCHLAUFENDE BEITRÄGE	93'847.55				230'000.00	
58	ÜBRIGE AKTIVIERTE AUSGABEN	25'000.00		25'000			
59	P A S S I V I E R U N G E N	188'921.25				365'622.50	
6	E I N N A H M E N		188'921.25		100'000		365'622.50
60	ABGANG VON SACHGÜTERN						
61	NUTZUNGSABGABEN/ENTGELTE		101'973.70		100'000		140'331.80
62	RÜCKZAHLUNGEN VON DARLEHEN						6'980.00
63	RÜCKERSTATTUNGEN FÜR SACHGÜTER						
64	RÜCKZAHLG INVESTITIONSBEITRÄGE		-6'900.00				-2'989.30
66	BEITRÄGE MIT ZWECKBINDUNG						-8'700.00
67	DURCHLAUFENDE BEITRÄGE		93'847.55				230'000.00
69	A K T I V I E R U N G E N		467'029.25				1'791'539.30
7	Z U G Ä N G E F V	18'566.00		200'000		102'111.95	
70	GRUNDEIGENTUM FINANZVERMÖGEN	18'566.00		200'000		102'111.95	
71	ZUGÄNGE MOBILIEN						
79	Ü B E R T R A G U N G E N	223'677.45		2'880'000			
8	A B G Ä N G E F V		229'250.00		2'900'000		
80	GRUNDEIGENTUM FINANZVERMÖGEN		229'250.00		2'900'000		
81	ABGÄNGE MOBILIEN						
89	Ü B E R T R A G U N G E N		12'993.45				102'111.95

Kto.-Nr.	Bezeichnung	Rechnung 2009		Voranschlag 2009		Rechnung 2008	
		Ausgaben	Einnahmen	Ausgaben	Einnahmen	Ausgaben	Einnahmen
	Einnahmenüberschuss	898'193.95	898'193.95	4'291'000	3'000'000	2'259'273.75	2'259'273.75
	Ausgabenüberschuss				1'291'000		
		898'193.95	898'193.95	4'291'000	4'291'000	2'259'273.75	2'259'273.75

Kto.-Nr.	Bezeichnung	Rechnung 2009		Voranschlag 2009		Rechnung 2008	
		Ausgaben	Einnahmen	Ausgaben	Einnahmen	Ausgaben	Einnahmen
0	BEHÖRDEN UND VERWALTUNG Nettoausgaben	0.00	0.00	100'000	0	13'905.30	0.00
					100'000		13'905.30
090	VERWALTUNGSLIEGENSCHAFTEN Nettoausgaben	0.00	0.00	100'000	0	13'905.30	0.00
					100'000		13'905.30
5033.02	Dorfzentrum Baulich. Unterhalt						
5033.03	Baul.Unterhalt Gemeindehaus					13'905.30	
5033.04	Werkgebäude, Whg. Küche,Bad						
5033.06	Zentrum Flachdachsanie rung						
1	ÖFFENTLICHE SICHERHEIT	0.00	0.00	0	0	0.00	0.00
140	FEUERWEHR	0.00	0.00	0	0	0.00	0.00
5060.01	Feuerwehr Ersatz Drehleiter						
5060.02	Anschaffung TLF m. UE+WE						
2	BILDUNG Nettoausgaben	279'663.55	93'847.55	205'000	0	391'375.05	-8'700.00
			185'816.00		205'000		400'075.05
217	SCHULLIEGENSCHAFTEN Nettoausgaben	279'663.55	93'847.55	205'000	0	391'375.05	-8'700.00
			185'816.00		205'000		400'075.05
5030.07	Sanierung Hauswartwohnung BR	67'488.65		70'000			
5030.09	Brunnewiis Warmluftduschen						
5031.04	SH Rebberg Fassade	-1'986.35				224'184.30	
5035.03	MZH Brunnenwiis Lüftung						
5036.07	SH Gubrist, Sanierung Lehrerzimmer und Flachdach						

Kto.-Nr.	Bezeichnung	Rechnung 2009		Voranschlag 2009		Rechnung 2008	
		Ausgaben	Einnahmen	Ausgaben	Einnahmen	Ausgaben	Einnahmen
5036.08	SH Gubrist, Innen- und Atriumbereich	35'118.85		50'000		53'552.05	
5036.12	SH Goldschmied Bodenbeläge					19'052.60	
5036.27	Schulraumplanung						
5061.02	Mobiliar Primarschule	60'194.85		60'000		94'586.10	
5061.04	Mobiliar Oberstufe						
5061.06	Klimaanlage Informatikzimmer						
5700.00	Durchlaufende Beiträge	93'847.55					
5810.00	Planungskredit neues Schulhaus						
5890.00	Tagesstrukturen	25'000.00		25'000			
6610.00	Staatsbeiträge						-8'700.00
6700.00	Durchlaufende Beiträge		93'847.55				
3	KULTUR UND FREIZEIT	29'493.80	0.00	500'000	0	-11'056.50	0.00
	Nettoeinnahmen / Ausgaben		29'493.80		500'000	11'056.50	
301	BIBLIOTHEK	0.00	0.00	0	0	1'000.00	0.00
	Nettoausgaben						1'000.00
5030.01	Beleuchtung Bibliothek						
5220.00	Anteilschein CH-Bibliotheksdienst					1'000.00	
340	SPORT	29'493.80	0.00	500'000	0	-12'056.50	0.00
	Nettoeinnahmen / Ausgaben		29'493.80		500'000	12'056.50	
5010.01	Sportplatz (SPERRVERMERK: Bew. GV offen)	29'493.80		500'000		277.50	
5010.02	Brunewiis, Erneuerung Platz					-12'334.00	
4	GESUNDHEIT	16'935.00	0.00	21'000	0	11'508.00	0.00
	Nettoausgaben		16'935.00		21'000		11'508.00

Kto.-Nr.	Bezeichnung	Rechnung 2009		Voranschlag 2009		Rechnung 2008	
		Ausgaben	Einnahmen	Ausgaben	Einnahmen	Ausgaben	Einnahmen
400	SPITAL LIMMATTAL Nettoausgaben	16'935.00	0.00 16'935.00	21'000	0 21'000	11'508.00	0.00 11'508.00
5620.00	Spital LI Investitionsbeiträge	-34'296.00				11'508.00	
5620.01	Spital LT Gesamterneuerung	51'231.00		21'000			
441	Spitex-Zentrum	0.00	0.00	0	0	0.00	0.00
6610.00	Staatsbeiträge Spitex Zentrum						
5	SOZIALE WOHLFAHRT Nettoausgaben	4'861.80	0.00 4'861.80	100'000	0 100'000	233'415.20	6'980.00 226'435.20
560	SOZIALER WOHNUNGSBAU Nettoeinnahmen	0.00	0.00	0	0	0.00 6'980.00	6'980.00
6240.00	Rückerstattung Wohnungs-Subvention						6'980.00
570	ALTERSSIEDLUNG UND -HEIM Nettoausgaben	4'861.80	0.00 4'861.80	100'000	0 100'000	233'415.20	0.00 233'415.20
5030.00	Alterssiedlung Hö. 17-21 Renov.			100'000			
5620.00	Sanierung Altbauten AH Im Morg 2002-2005 Ca. 7 Mio zu 27.631%	4'861.80				233'415.20	
5620.01	Renovation AH Im Morgen						
5620.02	AH im Morgen, Ersatz Betten/Telefonanlage						
6	VERKEHR Nettoausgaben	40'006.45	0.00 40'006.45	0	0	896'406.05	229'500.00 666'906.05

Kto.-Nr.	Bezeichnung	Rechnung 2009		Voranschlag 2009		Rechnung 2008	
		Ausgaben	Einnahmen	Ausgaben	Einnahmen	Ausgaben	Einnahmen
620	GEMEINDESTRASSEN Nettoaufgaben	40'006.45	0.00 40'006.45	0	0	896'406.05	229'500.00 666'906.05
5010.02	Rauchackerstrasse West					268'645.25	
5010.07	Verkehrsberuhigung Rebberg/Lanzrain	40'006.45					
5010.09	Winkelrainweg					229'721.35	
5061.00	Wischmaschine, Ersatz					168'039.45	
5061.01	Toyota Ersatz						
5700.00	Durchlaufende Beiträge					230'000.00	
6460.00	Beiträge von Privaten						-500.00
6700.00	Durchlaufende Beiträge						230'000.00
7	UMWELT UND RAUMORDNUNG Nettoaufgaben	147'058.65	95'073.70 51'984.95	285'000	100'000 185'000	326'337.95	137'842.50 188'495.45
701	WASSERWERK Nettoaufgaben	67'073.10	44'083.70 22'989.40	200'000	50'000 150'000	219'804.30	67'490.75 152'313.55
5010.02	WL Winkelrainweg	33'316.30				5'800.05	
5010.03	WL Rauchackerstrasse West					30'373.15	
5010.04	San. Quellen Regensdorferweg+ Granatweiher	8'111.80					
5010.05	Abbruch Schieberschächte WV						
5010.06	Leitungsunterhalt WV						
5030.02	Pumpwerk Dorfstrasse, Ersatz Pumpe						
5030.03	Ersatz Schieberschächte Märzenbühl-/Gartenstrasse						
5030.04	Sanierung Bauten Wasserversorg.	-14'069.05		200'000		8'840.05	
5030.05	Reservoir Lochholz/Frankenbühl Sanierung	39'714.05				174'791.05	
5030.06	San. GWPW Oberwerd-Geb.						
5060.01	Wasserzähler						

Kto.-Nr.	Bezeichnung	Rechnung 2009		Voranschlag 2009		Rechnung 2008	
		Ausgaben	Einnahmen	Ausgaben	Einnahmen	Ausgaben	Einnahmen
5060.02	Grundwasserpumpwerk Oberwerd II, Sanierung Pumpe						
5930.00	Einlage in Spezialfinanzierung						
6100.00	Wasseranschlussgebühren		50'983.70		50'000		69'980.05
6460.00	Beiträge von Privaten		-6'900.00				-2'489.30
6610.00	Staatsbeiträge						
710	ABWASSERBESEITIGUNG Nettoeinnahmen	50'990.00	50'990.00	0 50'000	50'000	70'351.75	70'351.75
5010.02	Kanalisation Rauchackerstrasse Winkelrainweg						
5010.03	Entwässerung Brunnhaldenstr.						
5930.00	Einlage in Spezialfinanzierung	50'990.00				70'351.75	
6100.00	Kanalisationanschlussgebühren		50'990.00		50'000		70'351.75
6610.00	Staatsbeiträge						
720	ABFALLBESEITIGUNG Nettoausgaben	28'995.55	0.00 28'995.55	0	0	27'232.75	0.00 27'232.75
5061.00	Abfall, Glassammelstelle	28'995.55				27'232.75	
750	GEWÄSSERUNTERHALT Nettoausgaben	0.00	0.00	0	0	8'949.15	0.00 8'949.15
5010.01	Wasserschutzmassnahmen Schürmatt/Sonnenberg					8'949.15	
790	Raumordnung Nettoausgaben	0.00	0.00	85'000	0 85'000	0.00	0.00

Kto.-Nr.	Bezeichnung	Rechnung 2009		Voranschlag 2009		Rechnung 2008	
		Ausgaben	Einnahmen	Ausgaben	Einnahmen	Ausgaben	Einnahmen
5010.00	Lochholzbach Sanierung			85'000			
9	FINANZEN UND STEUERN Nettoeinnahmen / Ausgaben	242'243.45	229'250.00 12'993.45	2'000'000 900'000	2'900'000	102'111.95	0.00 102'111.95
942	GRUNDEIGENTUM FINANZVERMÖGEN Nettoeinnahmen / Ausgaben	242'243.45	229'250.00 12'993.45	2'000'000 900'000	2'900'000	102'111.95	0.00 102'111.95
7010.02	Winkel Erschliess.kost. Garage	10'496.30				100'762.20	
7010.03	Rebbergstrasse	2'452.15				1'349.75	
7024.03	Sanierung Kirchweg 87-101			180'000			
7090.00	Verkaufsnebenkosten	5'617.55		20'000			
7920.00	Uebertrag in Laufende Rechnung	223'677.45		1'800'000			
8020.00	Verkauf von Liegenschaften		229'250.00		2'900'000		
999	A B S C H L U S S I R Nettoeinnahmen / Ausgaben	137'931.25 342'091.45	480'022.70	1'080'000	0 1'080'000	295'270.75 1'598'380.50	1'893'651.25
5900.00	Passivierte Einnahmen	137'931.25				295'270.75	
6900.00	Aktivierte Ausgaben		467'029.25				1'791'539.30
7910.00	Entnahme aus Finanzvermögen			1'080'000			
8910.00	Übertrag in das Finanzvermögen		12'993.45				102'111.95
	Einnahmenüberschuss	898'193.95	898'193.95	4'291'000	3'000'000	2'259'273.75	2'259'273.75
	Ausgabenüberschuss				1'291'000		
		898'193.95	898'193.95	4'291'000	4'291'000	2'259'273.75	2'259'273.75

Kto.-Nr.	Bezeichnung	Bestand am 31.12.2009	Bestand am 01.01.2009	Veränderung
1	A K T I V E N	58'486'425.71	61'352'591.51	-2'866'165.80
10	FINANZVERMÖGEN	51'430'425.71	51'442'591.51	-12'165.80
100	FLÜSSIGE MITTEL	4'510'619.87	3'116'628.09	1'393'991.78
101	GUTHABEN	7'541'446.64	9'005'039.02	-1'463'592.38
102	ANLAGEN	39'369'531.40	39'355'072.35	14'459.05
103	TRANSITORISCHE AKTIVEN	8'827.80	-34'147.95	42'975.75
11	VERWALTUNGSVERMÖGEN	7'056'000.00	9'910'000.00	-2'854'000.00
114	SACHGÜTER	4'841'000.00	7'490'000.00	-2'649'000.00
115	DARLEHEN UND BETEILIGUNGEN	224'000.00	249'000.00	-25'000.00
116	INVESTITIONSBEITRÄGE	1'971'000.00	2'170'000.00	-199'000.00
117	ÜBRIGE AKTIVIERTE AUSGABEN	20'000.00	1'000.00	19'000.00
13	BILANZFEHLBETRAG	0.00	0.00	0.00
139	BILANZFEHLBETRAG	0.00	0.00	0.00
2	P A S S I V E N	-58'486'425.71	-61'352'591.51	-2'866'165.80
20	F R E M D K A P I T A L	-39'729'243.45	-40'425'011.98	-695'768.53
200	LAUFENDE VERPFLICHTUNGEN	-4'580'240.95	-2'414'759.13	2'165'481.82
201	KURZFRISTIGE SCHULDEN	0.00	-2'600'000.00	-2'600'000.00
202	LANGFRISTIGE SCHULDEN	-35'052'220.00	-35'240'965.00	-188'745.00
204	RÜCKSTELLUNGEN	-174'478.10	-531'037.30	-356'559.20
205	TRANSITORISCHE PASSIVEN	77'695.60	361'749.45	284'053.85
21	V E R R E C H N U N G E N	39'674.87	-1'649'580.74	-1'689'255.61
210	STEUERN RECHNUNGSJAHR	0.00	0.00	0.00
212	STEUERN VORJAHRE	0.00	-826'611.30	-826'611.30
214	QUELLENSTEUERN	0.00	0.00	0.00
215	NACH- UND STRAFSTEUERN	0.00	0.00	0.00
216	STEUERAUSSCHIEDUNGEN/ ANRECHNUNGEN	0.00	0.00	0.00

Kto.-Nr.	Bezeichnung	Bestand am 31.12.2009	Bestand am 01.01.2009	Veränderung
217	VERSCHIEDENE STEUERN UND ABGABEN	0.00	-367'402.95	-367'402.95
218	ÜBRIGE VERRECHNUNGEN	39'674.87	-455'566.49	-495'241.36
22	S P E Z I A L - F I N A N Z I E R U N G E N	-3'415'501.94	-3'331'486.07	84'015.87
228	SPEZIALFINANZIERUNGEN WERKE	-3'415'501.94	-3'331'486.07	84'015.87
23	E I G E N K A P I T A L	-15'381'355.19	-15'946'512.72	-565'157.53
239	EIGENKAPITAL	-15'381'355.19	-15'946'512.72	-565'157.53

Bestand Ende Vorjahr			Kapitalkonto		Bestand Ende Rechnungsjahr	
Aktiven	Passiven		Bilanzfehlbetr.	Eigenkapital	Aktiven	Passiven
61'352'591.51		Gesamtaktiven			58'486'425.71	
	45'406'078.79	Gesamtpassiven				43'105'070.52
		Kapitalkonto				
	15'946'512.72	Eigenkapital anfangs Rechnungsjahr		15'946'512.72		
		Bilanzfehlbetrag anfangs Rechnungsjahr				
		Abschreibungen auf dem Bilanzfehlbetrag im Rechnungsjahr Kto. 990.3330				
		Gesetzlich vorgeschriebene Verwendungen des Rechnungsergebnisses:				
		Ertragsüberschuss				
		Laufende Rechnung Fr.				
		Aufwandüberschuss				
		Laufende Rechnung Fr.		565'157.53		
		Eigenkapital Ende Rechnungsjahr		15'381'355.19		15'381'355.19
		Bilanzfehlbetrag Ende Rechnungsjahr				
61'352'591.51	61'352'591.51				58'486'425.71	58'486'425.71

10. Abschreibungstabelle 2009

Verwaltungsvermögen Konten 1141 - 1171	Buchwert 01.01.2009	Veränderung Rechnungsjahr		Netto- Investition	Buchwert vor Abschreibung	Abschreibungen			Buchwert Ende Rechnungsjahr
		Ausgaben	Einnahmen			%	ordentliche	zusätzl.	
1140.01 Grundstücke	-			-	-	10	-		-
1141.01 Tiefbau	1'160'000.00	69'500.25		69'500.25	1'229'500.25	10	123'500.25	300'000.00	806'000.00
1143.01 Hochbau	5'086'000.00	100'621.15	93'847.55	6'773.60	5'092'773.60	10	509'773.60	1'500'000.00	3'083'000.00
1146.01 Mobiliar, Geräte, Fahrzeuge	592'000.00	154'042.40		154'042.40	746'042.40	20	150'042.40		596'000.00
1154.01 Darlehen gemischtw. Untern.	-			-	-	10			-
1154.02 Darlehen Zentrum	249'000.00			-	249'000.00	10	25'000.00		224'000.00
1162.01 Invest.beiträge Spital	1'399'000.00	16'935.00		16'935.00	1'415'935.00	10	141'935.00		1'274'000.00
1162.02 Invest.beiträge Altersheim	725'000.00	4'861.80		4'861.80	729'861.80	10	73'861.80		656'000.00
1165.01 Invest.beiträge priv. Inst.	46'000.00			-	46'000.00	10	5'000.00		41'000.00
1171.01 Raumplanung	1'000.00	25'000.00		25'000.00	26'000.00	20	6'000.00		20'000.00
Wasserversorgung									
1140.51 Grundstücke	-			-	-	10			-
1141.51 Tiefbau	246'000.00	41'428.10	44'083.70	-2'655.60	243'344.40	10	24'344.40	219'000.00	-
1143.51 Hochbau	262'000.00	25'645.00		25'645.00	287'645.00	10	29'645.00	39'000.00	219'000.00
1146.51 Maschinen, Geräte	96'000.00			-	96'000.00	20	20'000.00		76'000.00
Abwasserbeseitigung									
1141.71 Tiefbau	-			-	-	10	-		-
1143.71 Hochbau	-			-	-	10	-		-
1146.71 Maschinen, Geräte	-			-	-	20	-		-
1171.71 Planung Abwasserbeseitigung	-			-	-	20	-		-
Abfallbeseitigung									
1141.72 Tiefbau	-			-	-	10	-		-
1143.72 Hochbau	-	-		-	-	10	-		-
1146.72 Maschinen, Geräte	48'000.00	28'995.55		28'995.55	76'995.55	20	15'995.55		61'000.00
Total	9'910'000.00	467'029.25	137'931.25	329'098.00	10'239'098.00		1'125'098.00	2'058'000.00	7'056'000.00

Total Abschreibungen

3'183'098.00

Abschied des Gemeinderates

Der Gemeinderat hat die *Jahresrechnung 2009* der Gemeinde Oberengstringen geprüft. Die *Laufende Rechnung* schliesst bei einem Aufwand von Fr. 34'328'149.22 und einem Ertrag von Fr. 33'762'991.69 mit einem Aufwandüberschuss von Fr. 565'157.53 ab.

Die **Investitionsrechnung** im *Verwaltungsvermögen* weist bei Ausgaben von Fr. 467'029.25 und Einnahmen von Fr. 137'931.25 eine Nettoinvestition von Fr. 329'098.00 aus.

Die *Investitionsrechnung* im *Finanzvermögen* weist bei Ausgaben von Fr. 242'243.45 und Einnahmen von Fr. 229'250.00 eine Nettoinvestition von Fr. 12'993.45 aus.

Die Bilanz umfasst Aktiven und Passiven von je Fr. 58'486'425.71. Durch den Aufwandüberschuss der Laufenden Rechnung von Fr. 565'157.53, verringert sich das Eigenkapital auf Fr. 15'381'355.19.

Der Gemeinderat beantragt der Gemeindeversammlung, die *Jahresrechnung 2009* zu genehmigen.

Oberengstringen, 22.03.2010

Im Namen des Gemeinderates

Präsident:

Schreiber:

Reto Cavegn

Peter Menzi