



Jahresrechnung 2008

Kurzfassung



Die Jahresrechnung der Gemeinde Oberengstringen schliesst mit einem Aufwandüberschuss von 943'637 Franken um rund 370'000 Franken besser ab als budgetiert.





Der markante Minderertrag bei den *Steuern* des Rechnungsjahres konnte durch höhere Erträge aus Steuern früherer Jahre, Quellensteuern, Steuerauscheidungen sowie Nach- und Strafsteuern mehr als kompensiert werden. Zusammen mit leicht höheren Grundstückgewinnsteuern resultierte ein um 0.3 Mio. Franken höherer Steuerertrag von total 18.625 Mio. Franken.

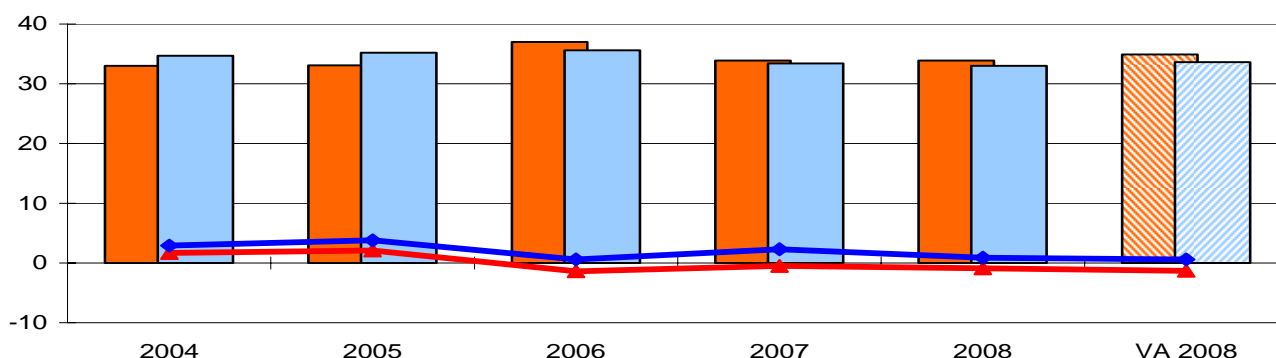
Die Ausgaben für *Bildung* sind um 156'500 Franken höher ausgefallen als budgetiert. Den Mehrausgaben für Schulliegenschaften, Schulverwaltung und Sonderschulung stehen tiefere Ausgaben für Volksschule sonstiges und Berufsbildung gegenüber. Die Ausgaben für *Gesundheit* blieben um 312'300 Franken unter dem budgetierten Aufwand, hauptsächlich beeinflusst durch tiefere Ausgaben für Spital, ambulante Krankenpflege und Schulgesundheitsdienst. Die Ausgaben für die *Soziale Wohlfahrt* sind um 371'300 Franken höher ausgefallen als budgetiert. Im Wesentlichen beeinflusst wurde dies durch 211'00 Franken Mehraufwand bei Ergänzungsleistungen und dem um 471'300 Franken höheren Nettoaufwand bei der wirtschaftlichen Hilfe. Demgegenüber blieben die Ausgaben für die Alterssiedlung, Jugendarbeit und Soziale Wohlfahrt übriges unter Budget.

Die Investitionsrechnung weist *Nettoinvestitionen* von 1.496 Mio. Franken aus. Nebst den Investitionen für die Aufrechterhaltung der Schulanlagen, Sanierung Altersheim im Morgen Gemeindestrassen sind es verschiedene Investitionen bei Wasser, Abwasser und Abfall sowie im Grundeigentum Finanzvermögen.

Der *Bruttoüberschuss (Cashflow)* beträgt 0.9 Mio. Franken und ermöglicht einen *Selbstfinanzierungsgrad* von 63 %. Der Aufwandüberschuss der Laufenden Rechnung wird dem *Eigenkapital* entnommen, dies verringert sich dadurch auf 15.946 Mio. Franken. Das *Nettovermögen* beträgt 9.4 Mio. Franken.

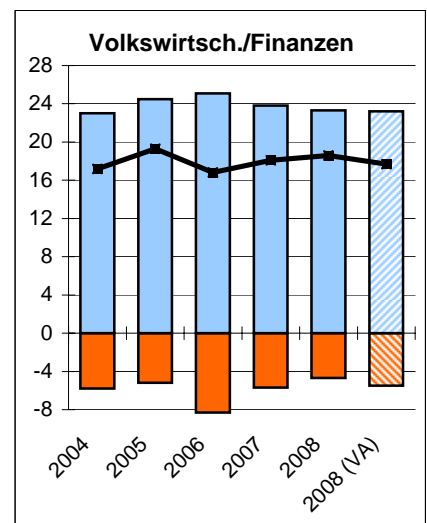
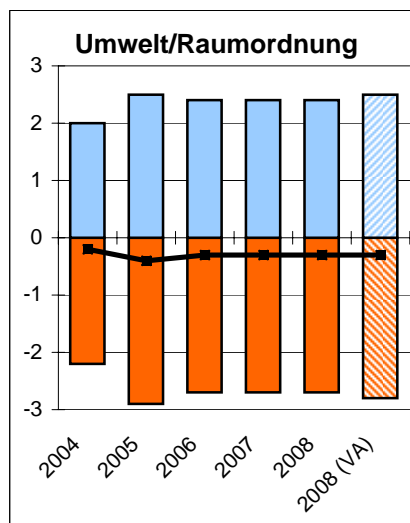
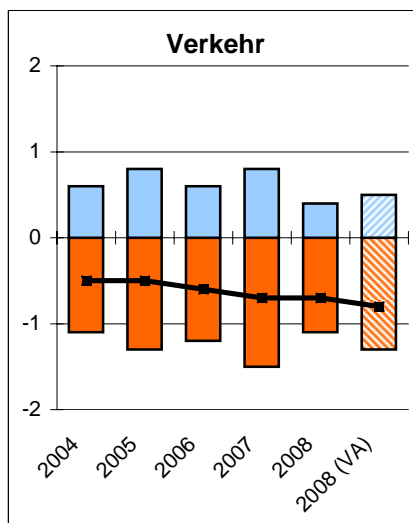
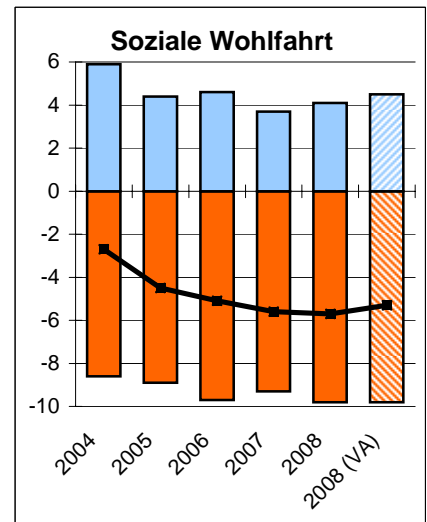
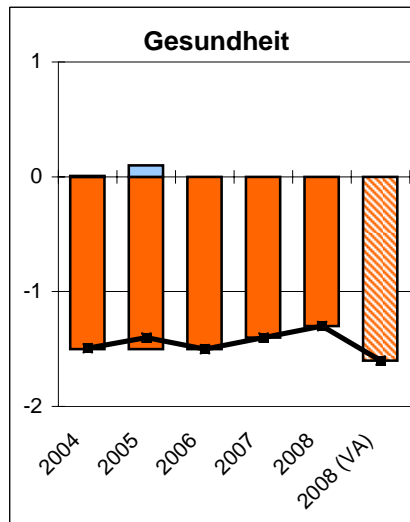
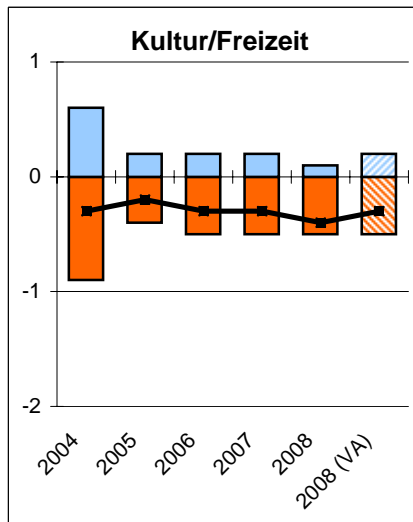
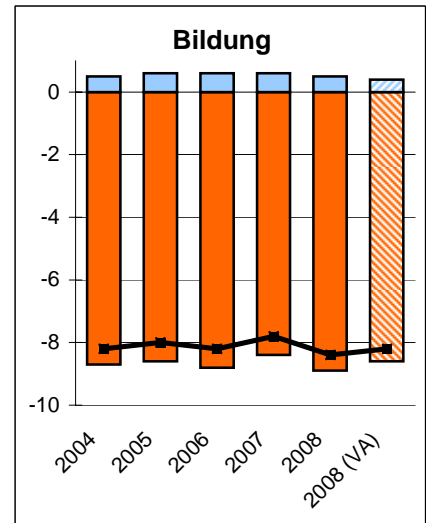
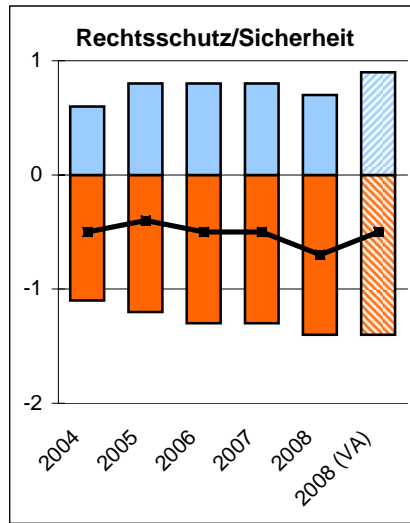
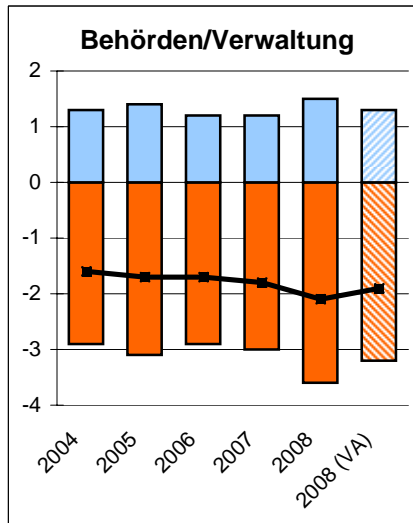
Gemeinderat Oberengstringen

in Mio. CHF		2004	2005	2006	2007	2008	VA 2008
	Aufwand	33.0	33.1	37.0	33.9	33.9	34.9
	Ertrag	34.7	35.2	35.6	33.4	33.0	33.6
	Gewinn/Verlust	1.7	2.1	-1.4	-0.5	-0.9	-1.3
	Bruttoüberschuss	2.9	3.8	0.6	2.3	0.9	0.6



Steuerfüsse

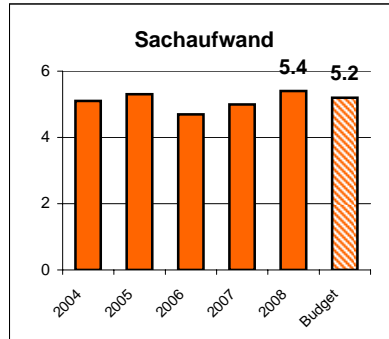
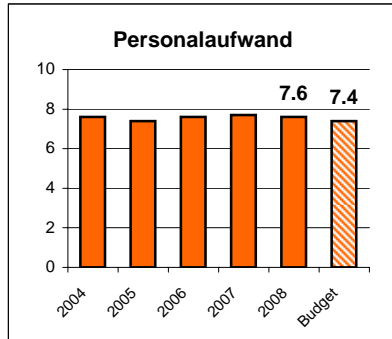
	2004	2005	2006	2007	2008	2009
Kanton	100	100	100	100	100	100
Gemeinde	112	112	112	112	112	115
Ref. Kirche	10	10	10	10	10	10
Kath. Kirche	13	13	13	12	12	12
Gesamtsteuerfuss für juristische Personen	223.53	223.56	223.56	223.06	223.06	223.06



■ Aufwand in Mio. CHF
■ Ertrag in Mio. CHF
— Saldo



Aufwand

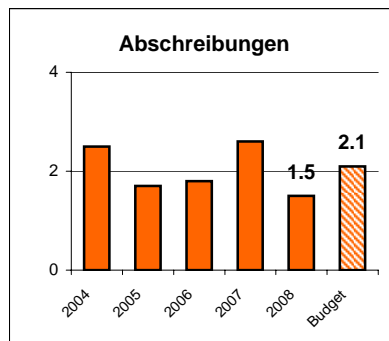
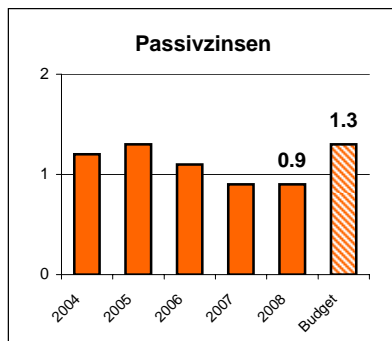


Personalaufwand

Die Hauptgründe für die Steigerung sind:
- individuelle und generelle Lohnerhöhungen
- zusätzliches Personal

Sachaufwand

Relative geringer Anstieg aus verschiedenen Posten



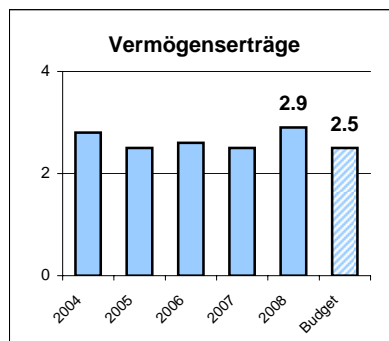
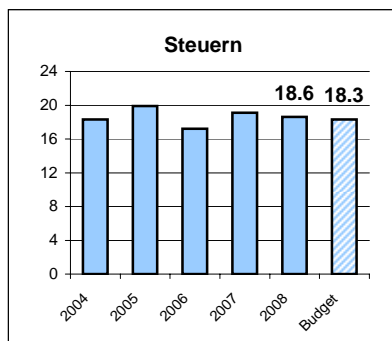
Passivzinsen

Dank des tiefen Zinsniveaus fielen die kurzfrist. Schulden tiefer aus, die Darlehen konnten zu günstigen Konditionen erneuert werden.

Abschreibungen

Aufgrund tiefer gehaltenen Investitionen, tieferer ordentlicher bedarf Abschreibungen.

Ertrag

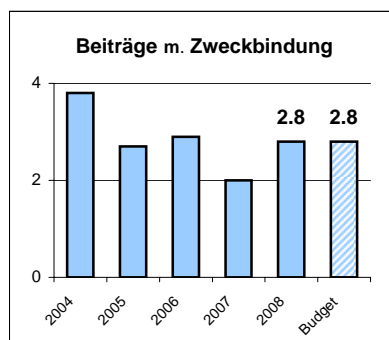
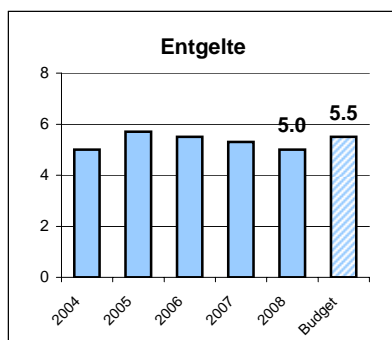


Steuern

Tiefer ausgefallene Steuern Rechnungsjahr sind durch andere Steuererträge kompensiert worden.

Vermögenserträge

Das umsichtige Cash-Management erzielte höhere Zinsen. Die Zinseinnahmen bei den Steuern fielen höher aus als budgetiert.



Entgelte

Tiefere Erträge aus Gebühren (Baubewilligungen, Versicherungsleistungen, Rückerstattungen Liegenschaften Fremdenpolizei, IDK/Pass usw.)

Beiträge mit Zweckbindung

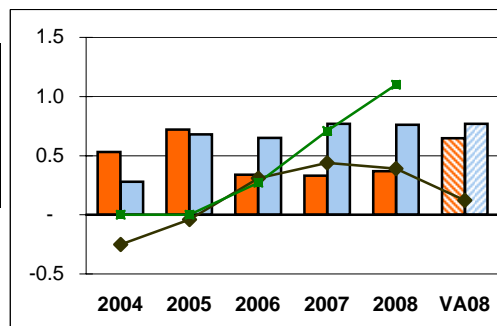
Budget eingehalten.

Aufgeführte Beträge alle in Mio. Franken



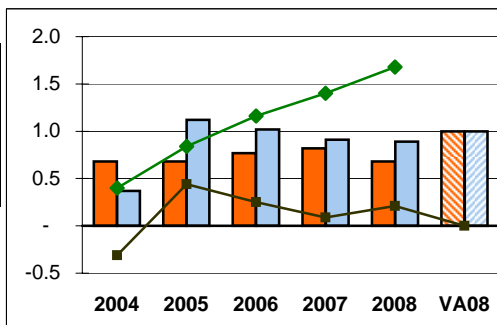
Wasserversorgung

in Mio. CHF	2004	2005	2006	2007	2008	VA08
Aufwand	0.53	0.72	0.34	0.33	0.37	0.65
Ertrag	0.28	0.68	0.65	0.77	0.76	0.77
Erfolg *	-0.25	-0.04	0.31	0.44	0.39	0.12
Eigenkapital	-	-	0.27	0.71	1.10	



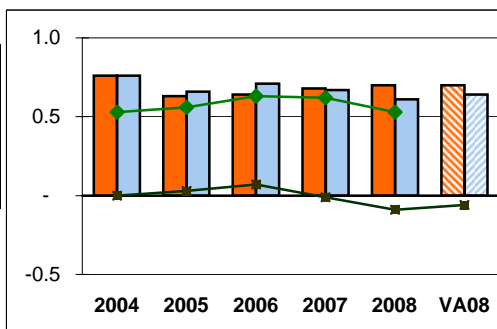
Abwasserentsorgung

in Mio. CHF	2004	2005	2006	2007	2008	VA08
Aufwand	0.68	0.68	0.77	0.82	0.68	1.00
Ertrag	0.37	1.12	1.02	0.91	0.89	1.00
Erfolg *	-0.31	0.44	0.25	0.09	0.21	-
Eigenkapital	0.40	0.84	1.16	1.40	1.68	



Abfallentsorgung

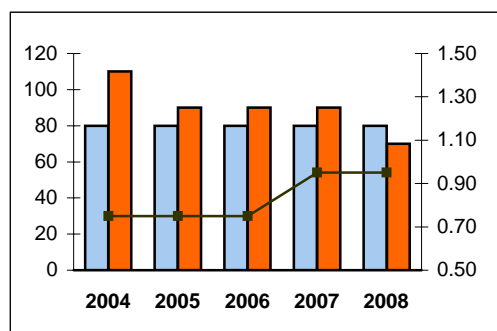
in Mio. CHF	2004	2005	2006	2007	2008	VA08
Aufwand	0.76	0.63	0.64	0.68	0.70	0.70
Ertrag	0.76	0.66	0.71	0.67	0.61	0.64
Erfolg *	-	0.03	0.07	-0.01	-0.09	-0.06
Eigenkapital	0.53	0.56	0.63	0.62	0.53	



* Erfolg: Positive Werte entsprechen einer Einlage ins Ausgleichskonto, negative entsprechen einer Entnahme

Grundgebühren (GB) / Mengengebühren (MB)

in CHF	2004	2005	2006	2007	2008
GB Wasser	80	80	80	80	80
MG Wasser	0.75	0.75	0.75	0.95	0.95
% Kanalzins **	150	150	160	120	120
GB Abfall	110	90	90	90	70

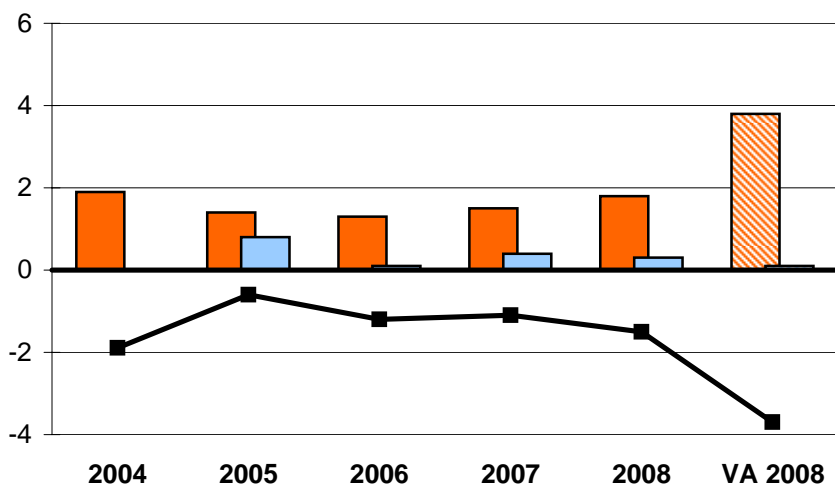


** Der Kanalzins beträgt jeweils einen Prozentsatz des Totals der Grund- und Mengengebühr Wasser.



Verwaltungsvermögen

in Mio. CHF	2004	2005	2006	2007	2008	VA 2008
Ausgaben	1.9	1.4	1.3	1.5	1.8	3.8
Einnahmen	0.0	0.8	0.1	0.4	0.3	0.1
Überschuss	-1.9	-0.6	-1.2	-1.1	-1.5	-3.7

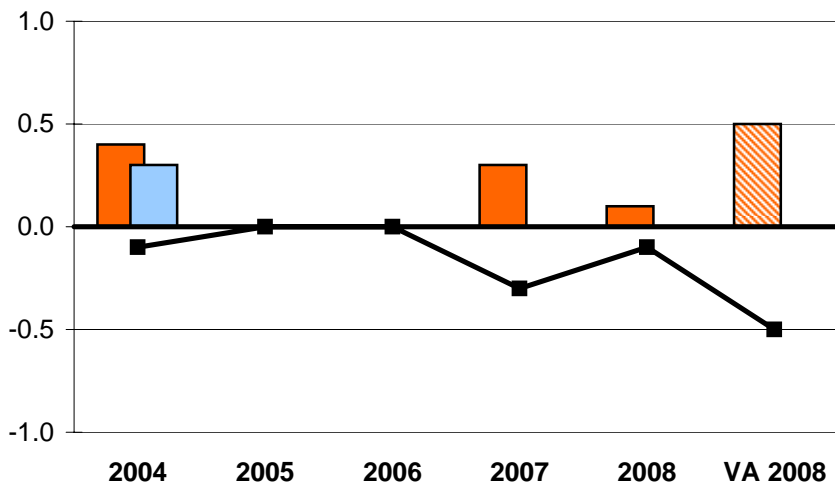


Laufende Rechnung / Investitionsrechnung

Grundsätzlich wurde das öffentliche Rechnungswesen demjenigen in der Privatwirtschaft angepasst. Die *Laufende Rechnung* entspricht der Erfolgsrechnung in der Privatwirtschaft. Die *Investitionsrechnung* allerdings unterscheidet sich von der privatwirtschaftlichen Buchführung, indem die Investitionen zuerst in einer separaten Rechnung erfasst und erst in einer zweiten Phase in die Bilanz übertragen werden. Dieser „Umweg“ wird vor allem aus kreditrechtlichen Gründen (Kredite, Zuständigkeiten, Finanzreferendum, Kreditüberwachung, Abschreibungen) und wegen der Übersichtlichkeit gemacht.

Finanzvermögen

in Mio. CHF	2004	2005	2006	2007	2008	VA 2008
Ausgaben	0.4	-	-	0.3	0.1	0.5
Einnahmen	0.3	-	-	-	-	-
Überschuss	-0.1	-	-	-0.3	-0.1	-0.5



Verwaltungs- und Finanzvermögen

Aus dem Einsatz von Mitteln für die öffentliche Aufgabenerfüllung (wie z.B. Strassen, Kanalisation, Spitäler, Schulhäuser, Verwaltungsgebäude) resultiert das *Verwaltungsvermögen* (VV). Das VV repräsentiert einen Nutzungswert und muss abgeschrieben werden. Es kann nicht veräussert werden.

Alle Kapitalanlagen (wie z.B. Liegenschaften und Grundstücke, die frei veräussert werden können, Wertschriften usw.) stellen *Finanzvermögen* (FV) dar. Das FV verkörpert einen Handelswert und muss nur im Falle von Verlusten abgeschrieben werden. Es ist frei veräussertbar, weil es nicht an eine öffentliche Aufgabe gebunden ist.

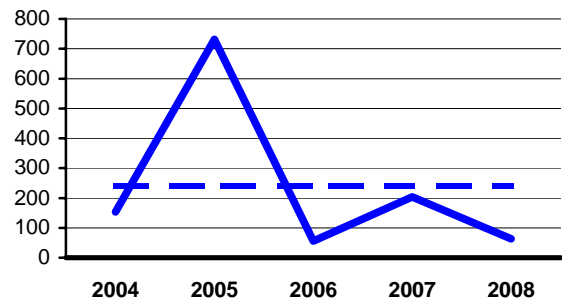


	in Prozent	2004	2005	2006	2007	2008	Mittelwert
Selbstfinanzierungsgrad	◆	153	731	56	204	63	241
Selbstfinanzierungsanteil	◆	9.2	11.9	2.1	7.7	3.0	6.8
Kapitaldienstanteil	◆	0.6	1.3	0.7	0.3	-1.5	0.3
Zinsbelastungsanteil	◆	-4.2	-2.9	-3.8	-4	-5.5	-4.1

Selbstfinanzierungsgrad

Diese Kennzahl zeigt die Finanzierung der Investitionen aus den selbst erarbeiteten Mitteln.

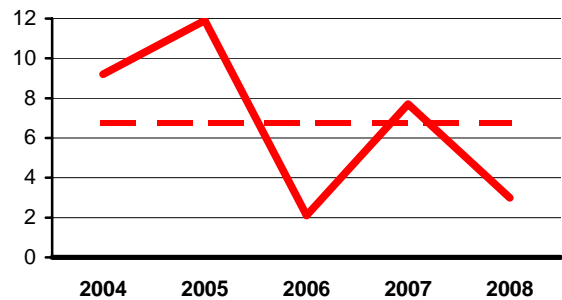
unter 70% grosse Verschuldung
 70 – 80 % verantwortlich
 über 100% langfristig anzustreben



Selbstfinanzierungsanteil

Zeigt den Anteil des Finanzertrages, der für Investitionen/Schuldentilgung verwendet werden kann.

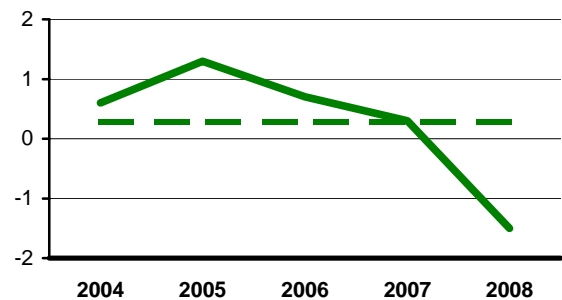
bis 0% nicht vorhanden
 0 – 10% schwach
 10 – 20% mittel
 über 20% gut, anzustreben



Kapitaldienstanteil

Diese Kennzahl zeigt den Anteil des Finanzertrages, der für den Kapitaldienst (Zinsen und Abschreibungen) aufgewendet werden muss.

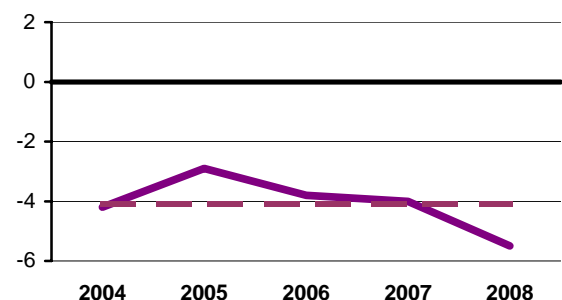
0 – 5% klein
 6 – 15% tragbar
 16 – 25% hoch bis sehr hoch
 über 25% kaum tragbar



Zinsbelastungsanteil

Diese Kennzahl zeigt den Anteil des Finanzertrages, der für den Zinsendienst aufgewendet wurde.

weniger als 2% erträglich
 3 – 5% hoch
 6 – 8 % sehr hoch
 über 8% kaum tragbar



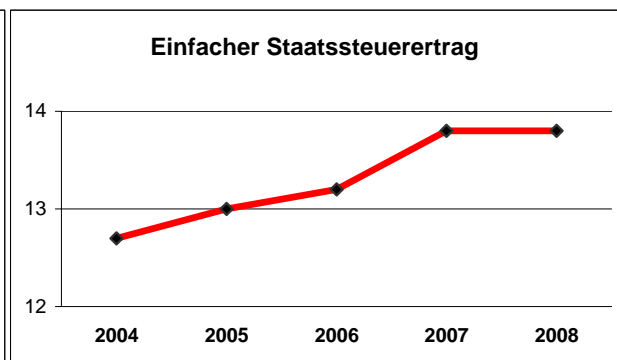
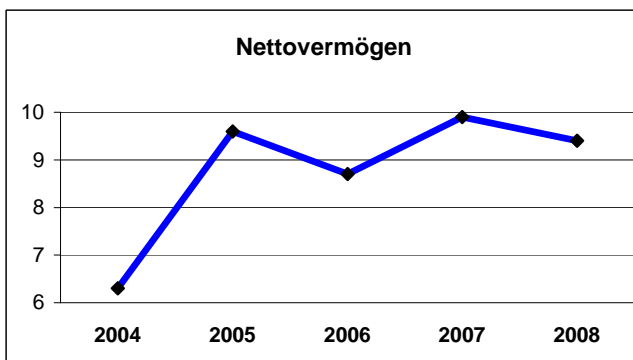


Cash-Flow / Bruttoüberschuss

		in MioCHF				
		2004	2005	2006	2007	2008
+	Gewinn (+) / Verlust (-) Laufende Rechnung	1.7	2.1	-1.4	-0.5	-0.9
+	Abschreibungen VV (Ord. und zusätzl.)	1.9	1.3	1.4	2.3	1.3
+/-	Einlage/Entnahme Spezialfinanzierungen	-0.7	0.4	0.6	0.5	0.5
	Bruttoüberschuss / Cashflow	2.9	3.8	0.6	2.3	0.9
+/-	Investitionen Verwaltungsvermögen	-1.9	-0.6	-1.2	-1.1	-1.5
+/-	Investitionen Finanzvermögen	-0.1	0.0	0.0	-0.3	-0.1
	Free Cashflow	0.9	3.2	-0.6	0.9	-0.7

Weitere Finanzkennzahlen

		in Mio. CHF				
		2004	2005	2006	2007	2008
◆	Nettovermögen 1 (- = Nettoschuld)	6.3	9.6	8.7	9.9	9.4
◆	Einfacher Staatssteuerertrag	12.7	13.0	13.2	13.8	13.8



Strukturvergleich Bilanz

		in MioCHF				
		2004	2005	2006	2007	2008
	Aktiven					
■	Finanzvermögen	52.4	68.7	55.4	53.3	51.4
■	Verwaltungsvermögen	11.8	11.0	10.7	9.7	9.9
■	Verpflichtungen für Spezialfinanzierungen	0.0	0.0	0.0	0.0	0.0
	Passiven					
■	Fremdkapital	43.7	56.7	44.6	42.3	40.4
■	Verrechnungen	2.4	2.4	2.1	1.1	1.7
■	Vorschüsse für Spezialfinanzierungen	0.9	1.4	2.0	2.7	3.3
■	Eigenkapital	17.2	19.2	17.4	16.9	15.9
	Bilanzsumme	64.2	79.7	66.1	63.0	61.3

